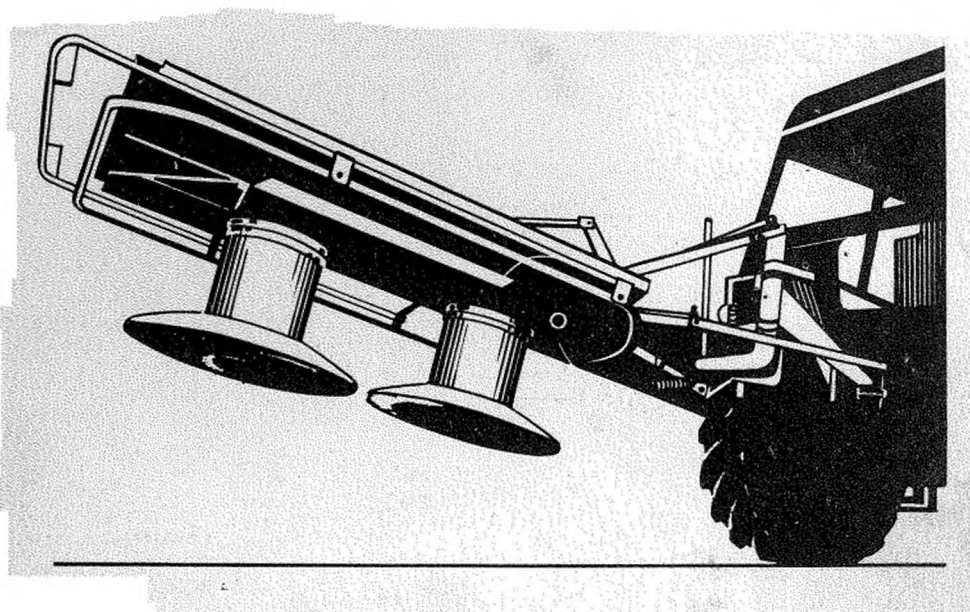


ZTR - 165



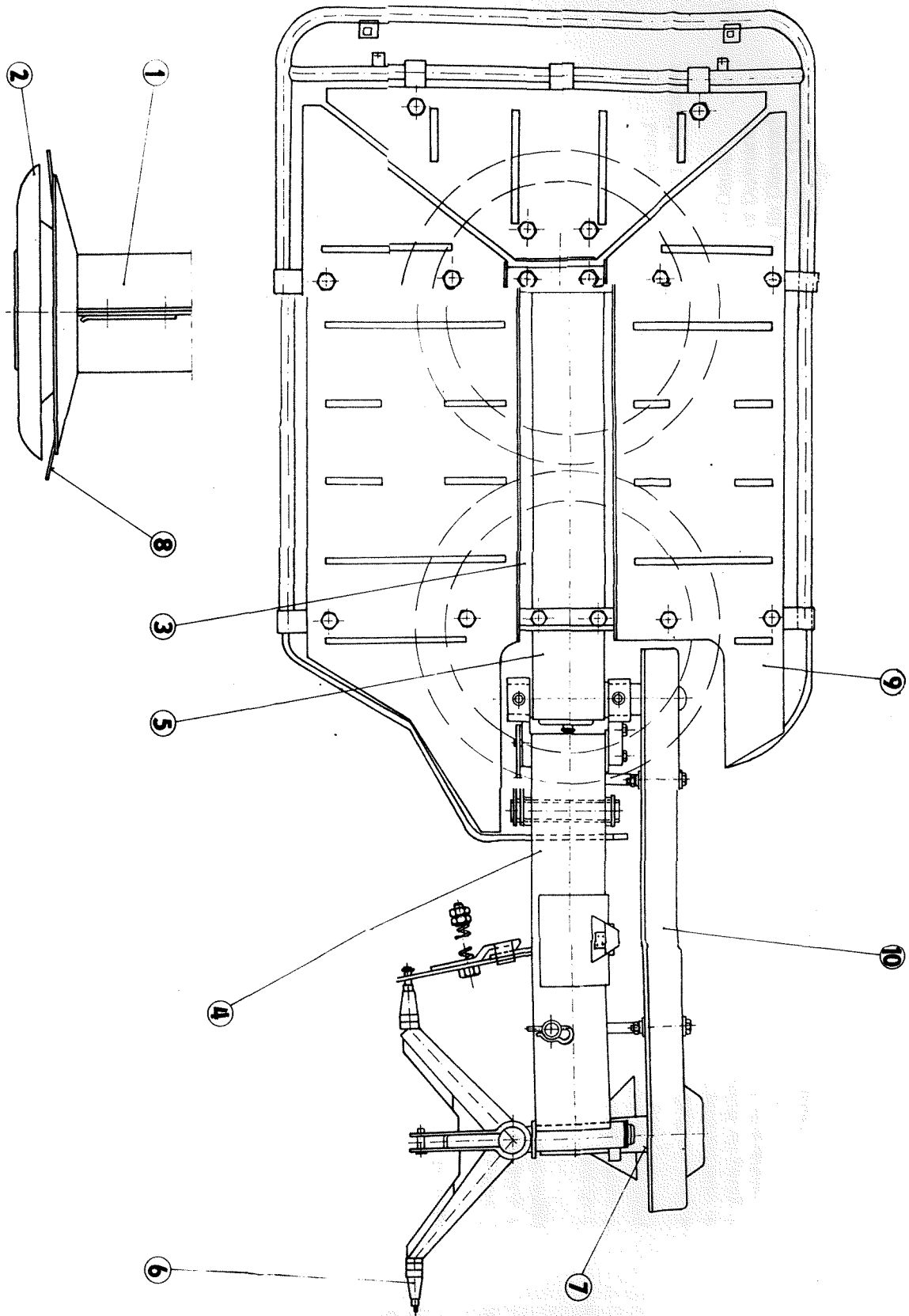
KATALOG DÍLŮ
CATALOGUE OF PARTS
CATALOGUE DES PIÈCES
BESTANDTEILKATALOG

1/1992



Agrostroy Pelhřimov

akciová společnost



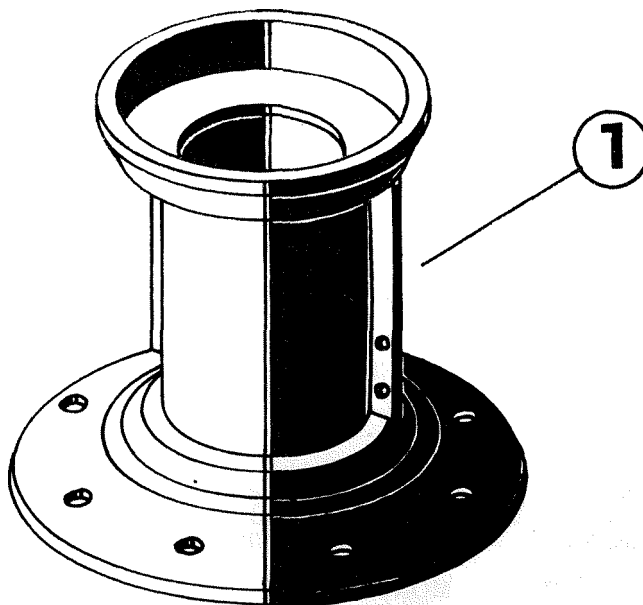
SEZNAM SKUPIN
LIST OF GROUPS
VERZEICHNIS DER BAUGRUPPEN
LISTE D'ENSEMBLES

Skupina č. 1 Group No 1 Gruppe Nr. 1 ENSEMBLE No 1	BUBEN DRUM TROMMEL TAMBOUR
Skupina č. 2 Group No 2 Gruppe Nr. 2 Ensemble No 2	TALÍŘ DISK TELLER DISQUE
Skupina č. 3 Group No 3 Gruppe Nr. 3 Ensemble No 3	SKŘÍŇ KOMPLETNÍ CASE GEHÄUSE CAISSE
Skupina č. 4 Group No 4 Gruppe Nr. 4 Ensemble No 4	RÁM FRAME RAHMEN CHÂSSIS
Skupina č. 5 Group No 5 Gruppe Nr. 4 Ensemble No 5	ÚSTROJÍ ŽACÍ MOWER MÄHWERK MOISSONNEUR
Skupina č. 6 A, B Group No 6 A, B Gruppe Nr. 6 A, B Ensemble No 6 A, B	ZÁVĚS TŘÍBODOVÝ THREE-POINT HITCH DREIPUNKTAUFBAU ATELAGE A TROIS POINTS
Skupina č. 7 Group No 7 Gruppe Nr. 7 Ensemble No 7	NÁHON HLAVNÍ MAIN DRIVE HAUPTANTRIEB ENTRAÎNEMENT PRINCIPAL
Skupina č. 8 Group No 8 Gruppe Nr. 8 Ensemble No 8	MONTÁŽ NOŽŮ MOUNTING SYSTEM OF KNIVES MONTAGESYSTEM DER MESSERKLINGEN ASSEMBLAGE DES LAMES
Skupina č. 9 A, B Group No 9 A, B Gruppe Nr. 9 A, B Ensemble no 9 A, B	KRYT OCHRANNÝ PROTECTION GUARD SCHUTZABDECKUNG CAPOT DE PROTECTION
Skupina č. 10 Group No 10 Gruppe Nr. 10 Ensemble No 10	MONTÁŽ MOUNTING SYSTEM MONTAGESYSTEM ASSEMBLAGE
Skupina č. 11 Group No 11 Gruppe Nr. 11 Ensemble No 11	PANEL DOPRAVNÍ TRAFFIC PLATE VERKEHRSPLATTE PANNEAU DE CITRCLULATION
Skupina č. 12 Group No 12 Gruppe Nr. 12 Ensemble No 12	ZÁVĚS PANELU PLATE SUSPENSION AUFHÄNGUNG DER PLATTE SUSPENSION DU PANNEAU
Skupina č. 13 Group No 13 Gruppe Nr. 13 Ensemble no 13	PŘÍSLUŠENTVÍ ACCESSORIES ZUBEHOR ACCESSOIRES
Skupina č. 14 A, B Group No 14 A, B Gruppe Nr. 14 A, B Ensemble no 14 A, B	HŘÍDEL KLOUBOVÝ BKH 300 PTO DRIVE SHAFT BKH 300 GELENKWELLE BKH 300 ARBRE ARTICULÉ BKH 300

**BUBEN
DRUM
TROMMEL
TAMBOUR**

**Skupina č. 1
Group No 1
Gruppe Nr. 1
Ensemble No 1**

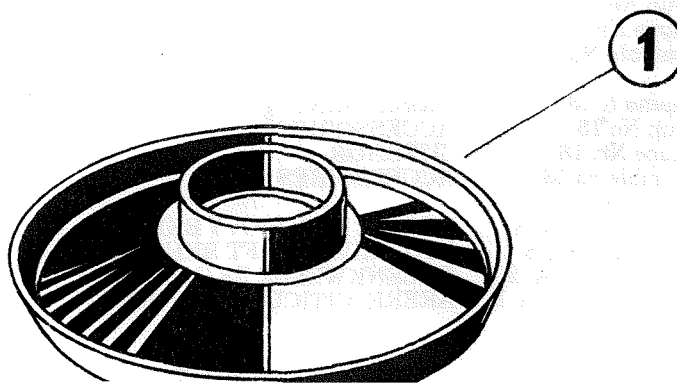
Poř. č. Ref. No Lfd. Nr. No suivi	Název Description Benennung Dénomination	ČSN	Objednací číslo Code Bestellnummer Code	Kusů Pcs St. Qté
1	Buben Drum Trommel Tambour		532 9 5037 000 2 95037 141 2	2



**TALÍŘ
DISK
TELLER
DISQUE**

**Skupina č. 2
group No 2
Gruppe Nr. 2
Ensemble No 2**

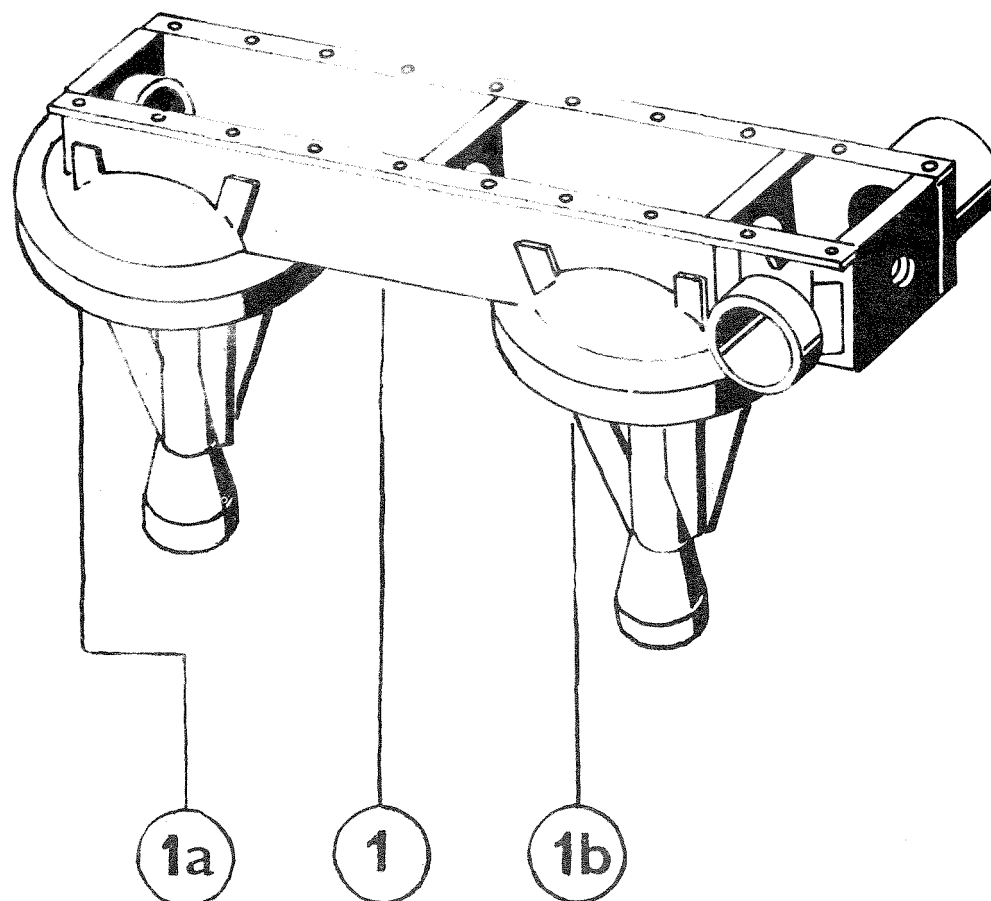
Poř. č. Ref. No Lfd. Nr. No suivi	Název Description Benennung Dénomination	ČSN	Objednací číslo Code Bestellnummer Code	Kusů Pcs St. Qté
* 1	Talíř Disk Teller Disque		532 9 8547 006 2	2

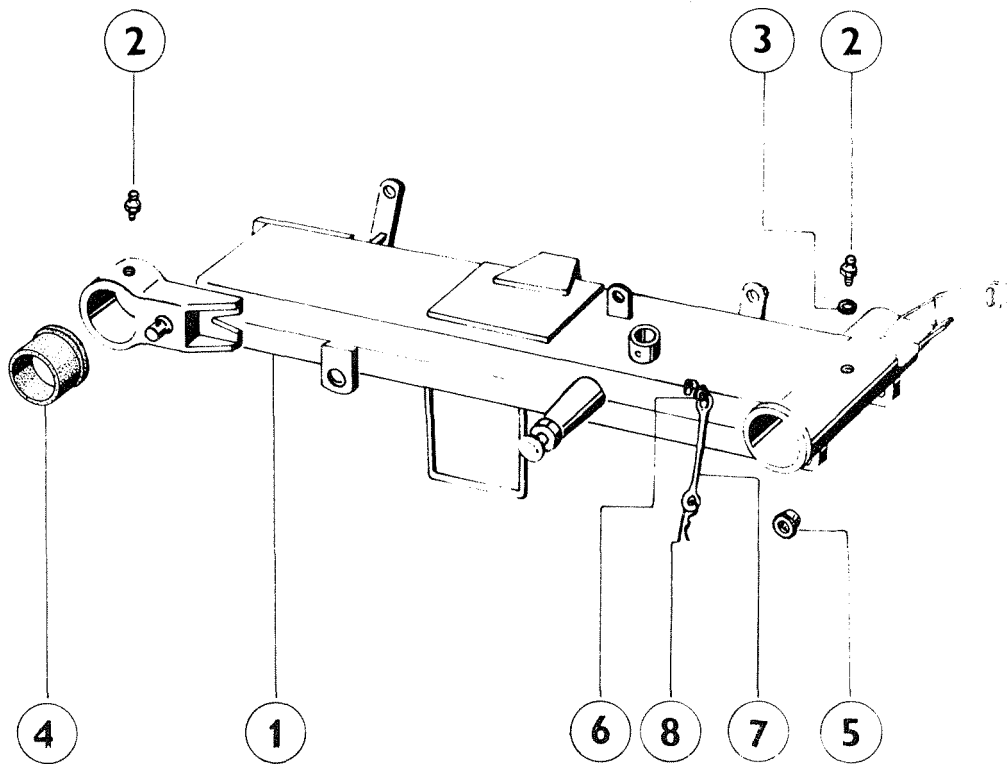
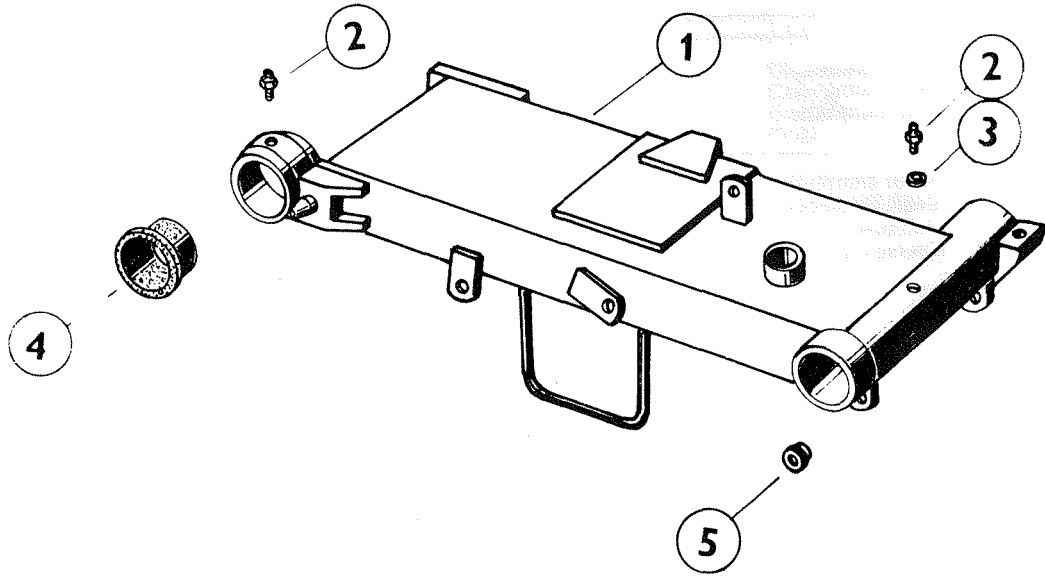


SKŘÍŇ KOMPLETNÍ
CASE
GEHÄUSE
CAISSE

Skupina č. 3
Group No 3
Gruppne Nr. 3
Ensemble No 3

Poř. č. Ref. No Lfd. Nr. No suivi	Název Description Benennung Dénomination	ČSN	Objednací číslo Code Bestellnummer Code	Kusu Pcs St. Qté
*	Skříň kompletní Case, assembly Gehäuse, Komplett Caisse complet		532 9 5037 091 2	1
1	Skříň Case Gehäuse Caisse		532 0 1342 092 2	1
* 1 a	Kryt bubnu II Drum lid II Trommeldeckel II Capot du tambour II		532 0 1947 010 2	1
* 1 b	Kryt bubnu III Drum lid III Trommeldeckel III Capot du tambour III		532 0 1947 009 2	1





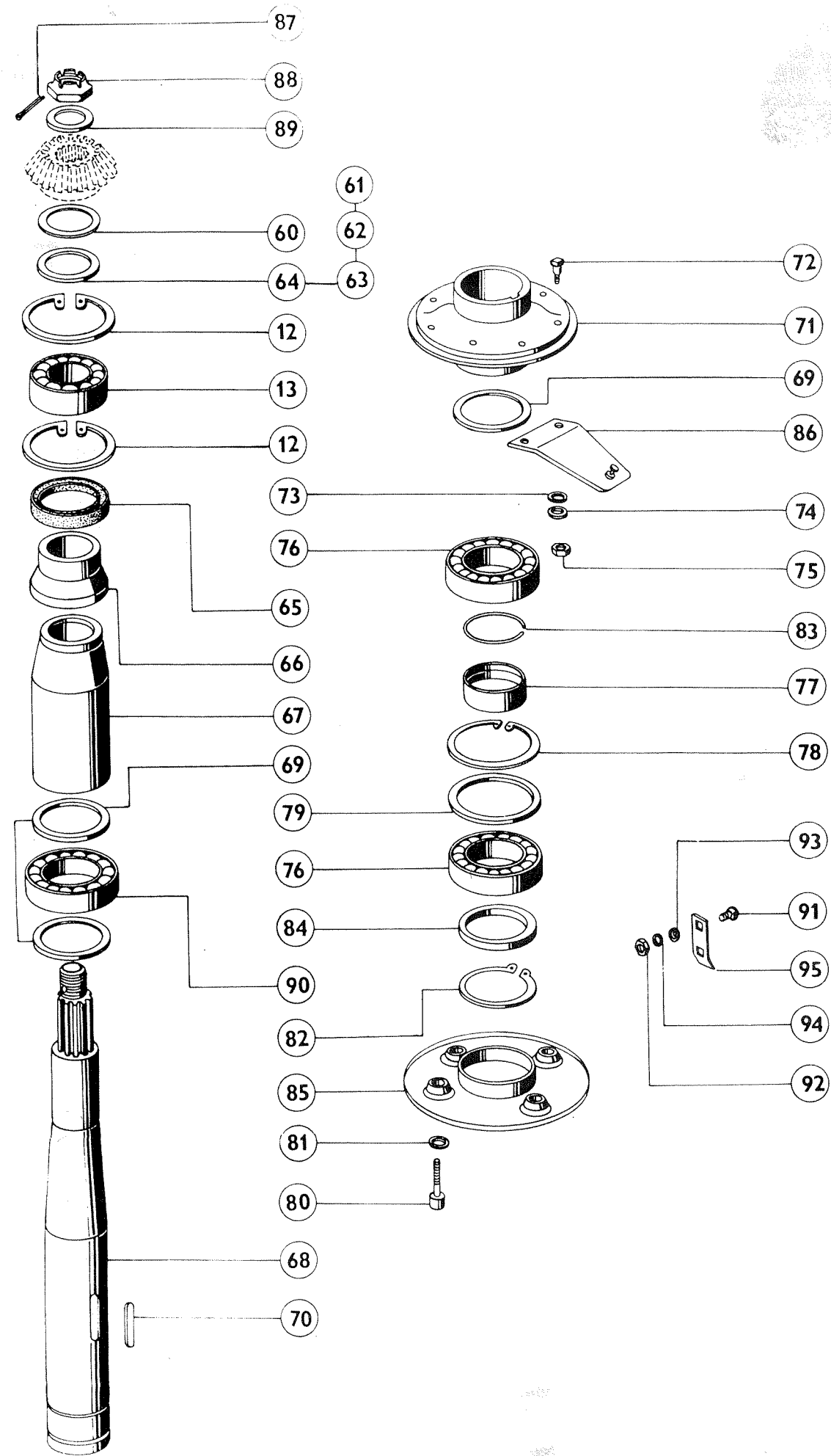
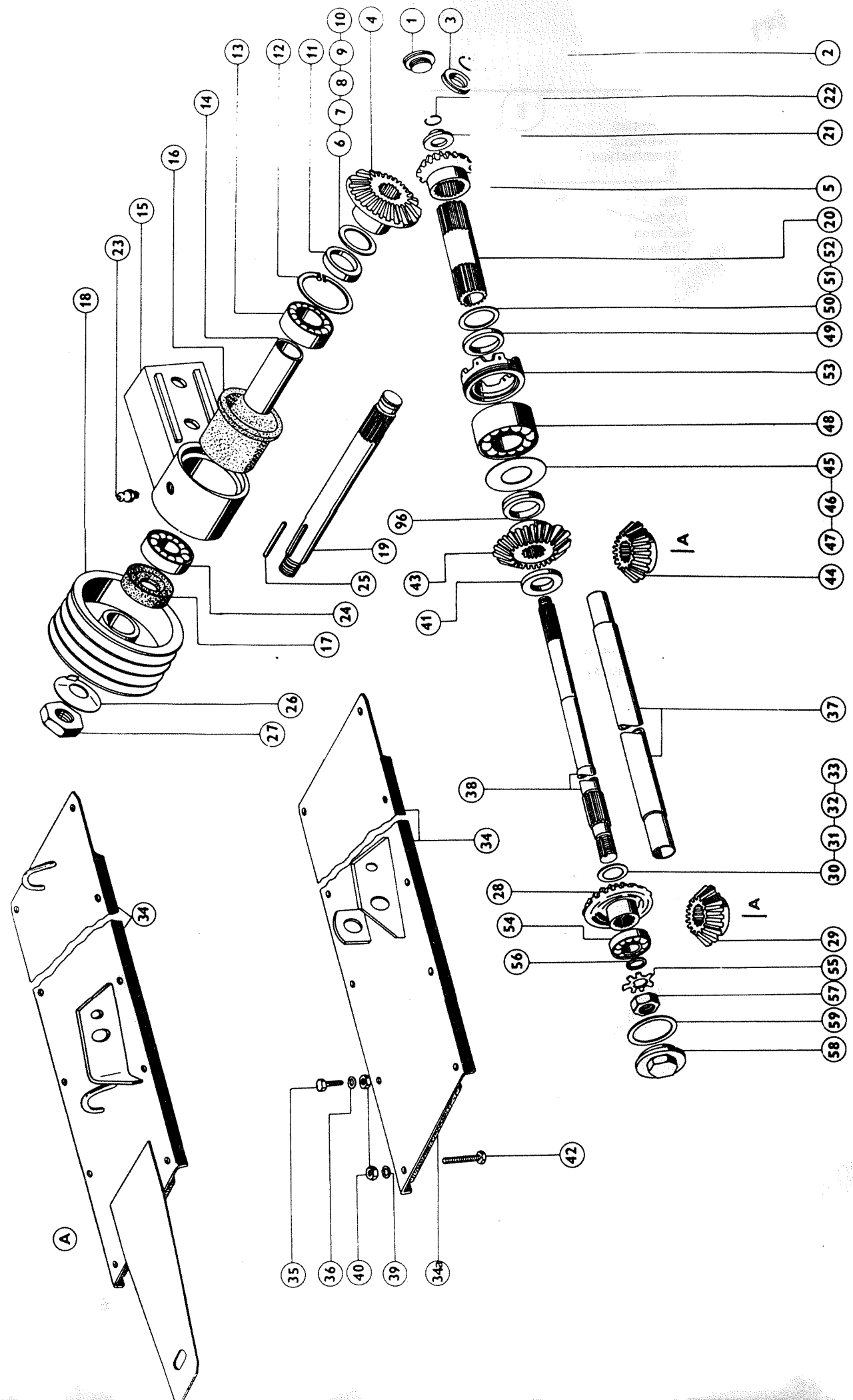
**RÁM
FRAME
RAHMEN
CHASSIS**

**Skupina č. 4
Group No 4
Gruppe Nr. 4
Ensemble No 4**

Poř. č. Ref. No Lfd. Nr. No suivi	Název Description Benennung Dénomination	ČSN	Objednací číslo Code Bestellnummer Code	Kusů Pcs St. Qté
*	Rám Frame Rahmen Châssis		532 9 5047 135 2 532 9 1296 002 2 ●● 532 9 5047 125 2 ●	1
1	Část rámu Part of frame Rahmenteil Portion du châssis		532 9 5047 121 2 532 9 1247 109 2 ●● 532 9 5047 126 2 ●	1
2	Hlavice MK 10x1 Head MK 10x1 Kopf MK 10x1 Tete MK 10x1	ČSN 23 1470	425 113 101 369	2
3	Kroužek těsnící 10x14 Sealing ring 10x14 Dichtring 10x14 Bague d'étanchéité 10x14	ČSN 02 9310.5	722 923 110 000	1
* 4	Pouzdro II Casing II Gehäuse II Douille II		532 1 9421 116 2	1
* 5	Pouzdro Casing Gehäuse Douille		532 1 3926 116 2 ●	1
* 6	Hák lanka Wire hook Seilhaken Crochet de câble		532 1 9344 046 2 ●	1
* 7	Lanko plastické Plastic wire Plastseil Câble		532 1 6847 023 1 ●	1
* 8	Pojistka vzpěry Strut security element Strebesicherung Arrêt de sûreté du contre-fiche	532 0 7945 019 2	315 079 450 192 ●	1

Poznámka: ● určeno pro modifikaci 17
 Note: designed for modification 17
 Anmerkung: für Modifikation 17 bestimmt
 Note: destiné pour modification 17

● ● určeno pro modifikaci 9
 designed for modifications 9
 für Modifikationen 9 bestimmt
 destiné pour modification 9



ÚSTROJÍ ŽACÍ
MOWER
MÄHWERK
MOISSONNEUR

Skupina č. 5
 Group No 5
 Gruppe Nr. 5
 Ensemble No 5

Poř. č. Ref. No Lfd. Nr. No suivi	Název Description Benennung Dénomination	ČSN	Objednáací číslo Code Bestellnummer Code	Kusů Pcs St. Qté
	Ústrojí žací Mower Mähwerk Moissonneur		532 9 5096 140 2 532 9 5096 142 2 ●● 532 9 5096 145 2 ●	1
* 1	Zátka Plug Propfen Bouchon		532 0 6825 021 2	2
* 2	Kroužek pojistný 2 Retaining ring 2 Sicherungsring 2 Bague de blocage 2	532 0 7943 042 2	315 817 079 850	1
* 3	Kroužek opěrný Thrust ring Stützring Bague de butée		532 0 9520 743 2	1
* 4-5	Soukolí kuželové I Bevel gear I Kegelgetriebe I Engrenage conique I		532 9 3125 005 2	1
4	Kolo kuželové z = 23 Bevel gear z = 23 Kegelrad z = 23 Roue conique z = 23		532 0 3125 101 2	1
5	Kolo kuželové z = 17 Bevel gear z = 17 Kegelrad z = 17 Roue conique z = 17		532 0 3125 097 2	1
* 6	Podložka Washer Unterlage Cale		532 0 9220 029 2	1
* 7	Podložka I Washer I Unterlage I Cale I		532 0 9220 256 2	1
* 8	Podložka 0,8 Washer 0,8 Unterlage 0,8 Cale 0,8		532 0 9220 257 2	1
* 9	Podložka 0,5 Washer 0,5 Unterlage 0,5 Cale 0,5		532 0 9220 262 2	1
* 10	Podložka 0,2 Washer 0,2 Unterlage 0,2 Cale 0,2		532 0 9220 250 2	2
* 11	Koužek rozpěrný Spacing ring Distanzring Bague d' écartement		532 0 9520 782 2	1
12	Kroužek pojistný 72 Retaining ring 72 Sicherungsring 72 Bague de blocage 72	ČSN 02 2931	311 733 100 720	5
13	Ložisko 3207 Bearing 3207 Lager 3207 Roulement 3207		324 232 070 000	3

Poznámka: ● určeno pro modifikaci 17
 Note: designed for modifications 17
 Anmerkung: Für Modifikationen 17 bestimmt
 Note: destiné pour modification 17

ÚSTROJÍ ŽACÍ
MOWER
MÄHWERK
MOISSONNEUR

Skupina č. 5
Group No 5
Gruppe Nr. 5
Ensemble No 5

Poř. č. Ref. No Lfd. Nr. No suivi	Název Description Benennung Dénomination	ČSN	Objednací číslo Code Bestellnummer Code	Kusů Pcs St. Qté
* 14	Trubka rozpěrné Spacing tube Distanzrohr Tube d'écartement		532 0 9520 745 2	1
* 15-16	Rameno kompletní Arm, assembly Arm, komplett Bras complet		532 9 5036 497 2	1
* 15	Rameno I Arm I Arm I Bras I		532 9 5036 498 2	1
* 16	Pouzdro I Casing I Gehäuse I Douille I		532 1 9421 115 2	1
17	Gufero 50x72x12 Sealing ring Gufero Dichtring Gufero Bague d'étanchéité	ČSN 02 9401.0	273 521 208 470	1
* 18	Řemenice Pulley Riemenrad Poulie		532 1 3322 003 2 532 1 3322 011 2 ●●	1
* 19	Hřídel Shaft Welle Arbre		532 0 9312 128 2	1
* 20	Pouzdro Casing Gehäuse Douille		532 0 9520755 2	1
* 21	Kroužek opěrný Thrust ring Stützring Bague de butée		532 0 9520 756 2	1
* 22	Kroužek pojistný 2 Retaining ring 2 Sicherungsring 2 Bague de blocage 2	532 0 7943 041 2	315 817 079 840	
23	Hlavice MK 10x1 Head MK 10x1 Kopf MK 10x1 Tête MK 10x1	ČSN 23 1470	425 113 101 369	1
24	Ložisko 6207 A Bearing 6207 A Lager 6207 A Roulement 6207 A		324 162 070 100	1
* 25	Pero 10x8x50 Spring 10x8x50 Feder 10x8x50 Ressort 10x8x50		532 1 9532 833 2	1
* 26	Podložka zajišťovací Retaining washer Sicherungsunterlage Cale d'attache		532 0 9247 001 2	1
* 27	Maticice M 30x2 Nut M 30x2 Mutter M 30x2 Écrou M 30x2	ČSN 02 1403.20	311 120 370 300	1

Poznámka: ●● určeno pro modifikaci 9
Note: designed for modifications 9
Anmerkung: für Modifikationen 9 bestimmt
Note: destiné pour modification 9

ÚSTROJÍ ŽACÍ
MOWER
MÄHWERK
MOISSONNEUR

Skupina č. 5
Group No 5
Gruppe Nr. 5
Ensemble No 5

Poř. č. Ref. No Lfd. Nr. No suivi	Název Description Benennung Dénomination	ČSN	Objednací číslo Code Bestellnummer Code	Kusů Pcs St. Qté
* 28-29	Soukolí kuželové II Bevel gear II Kegelgetriebe II Engrenage conique II		532 9 3125 004 2	1
28	Kolo kuželové z = 23 Bevel gear z = 23 Kegelrad z = 23 Roue conique z = 23		532 0 3125 099 2	1
29	Kolo kuželové z = 17 Bevel gear z = 17 Kegelrad z = 17 Roue conique z = 17		532 0 3125 098 2	1
* 30	Distanční podložka 0,2 Distance plate 0,2 Abstandunterlage 0,2 Pièce d'écartement 0,2		532 0 9220 194 2	2
* 31	Distanční podložka 0,5 Distance plate 0,5 Abstandunterlage 0,5 Pièce d'écartement 0,5		532 0 9220 195 2	1
* 32	Distanční podložka 0,8 Distance plate 0,8 Abstandunterlage 0,8 Pièce d'écartement 0,8		532 0 9220 197 2	1
* 33	Distanční podložka 1 Distance plate 1 Abstandunterlage 1 Pièce d'écartement		532 0 9220 198 2	1
* 34	Víko s těsněním Lid with sealing Deckel mit Dichtung Couvercle avec garniture d'étanchéité		532 9 5036 402 2 532 9 5036 574 2 ●	1
*34 a	Těsnění skříně II Casing sealing II Gehäusedichtung II Garniture d'étanchéité pour la caisse II		532 0 6230 105 2	2
35	Šroub M 10x20 Bolt M 10x20 Schraube M 10x20 Vis M 10x20	ČSN 02 1103.55	309 503 141 016	16
36	Podložka 10 Washer 10 Scheibe 10 Rondelle 10	ČSN 02 1740.15	311 214 011 102	1
* 37	Trubka rozpěrná Spacing tube Distanzrohr Tube d'écartement		532 1 1247 025 2	1
* 38	Hřídel Shaft Welle Arbre		532 1 3812 079 2	1
39	Podložka 10,5 Washer 10,5 Scheibe 10,5 Rondelle 10,5	ČSN 02 1702.15	311 210 210 105	4
40	Matice M 10 Nut M 10 Mutter M 10 Écrou M 10	ČSN 02 1401.55	311 150 114 100	20

Poznámka: ● určeno pro modifikaci 17
Note: designed for modifications 17
Anmerkung: für Modifikationen 17
Note: destine pour modification 17

ÚSTROJÍ ŽACÍ
MOWER
MÄHWERK
MOISSONNEUR

Skupina č. 5
Group No 5
Gruppe Nr. 5
Ensemble No 5

Poř. č. Ref. No Lfd. Nr. No suivi	Název Description Benennung Dénomination	ČSN	Objednací číslo Code Bestellnummer Code	Kusů Pcs St. Qté
* 41	Kroužek opěrný Thrust ring Stützring Bague de butée		532 0 9520 757 2	1
42	Šroub M 10x50 Bolt M 10x50 Schraube M 10x50 Vis M 10x50	ČSN 02 1103.55	309 503 141 028	4
* 43-44	Soukolí kuželové III Bevel gear III Kegelgetriebe III Engrenage conique III		532 9 3125 003 2	1
43	Kolo kuželové z = 23 Bevel gear z = 23 Kegelrad z = 23 Roue conique z = 23		532 0 3125 100 2	1
44	Kolo kuželové z = 17 Bevel gear z = 17 Kegelrad z = 17 Roue conique z = 17		532 0 3125 098 2	1
* 45	Podložka 0,2 Washer 0,2 Unterlage 0,2 Cale 0,2		532 0 9220 266 2	2
* 46	Podložka 0,5 Washer 0,5 Unterlage 0,5 Cale 0,5		532 0 9220 263 2	1
* 47	Podložka 0,8 Washer 0,8 Unterlage 0,8 Cale 0,8		532 0 9220 264 2	1
48	Ložisko 3208 Bearing 3208 Lager 3208 Roulement 3208		324 232 084 800	1
* 49	Kroužek II Ring II Ring II Bague II		532 0 9520 842 2	1
* 50	Podložka 0,2 Washer 0,2 Unterlage 0,2 Cale 0,2		532 0 9220 260 2	2
* 51	Podložka 0,5 Washer 0,5 Unterlage 0,5 Cale 0,5		532 0 9220 259 2	1
* 52	Podložka 0,8 Washer 0,8 Unterlage 0,8 Cale 0,8		532 0 9220 258 2	1
* 53	Matice Nut Mutter Écrou		532 0 4952 040 2	1
54	Ložisko 6305 A Bearing 6305 A Lager 6305 A Roulement 6305 A		324 163 050 100	1
* 55	Podložka pojistná Retaining washer Sicherungsscheibe Cale de blocage		532 0 9247 004 2	1

ÚSTROJÍ ŽACÍ
MOWER
MÄHWERK
MOISSONNEUR

Skupina č. 5
Group No 5
Gruppe Nr. 5
Ensemble No 5

Poř. č. Ref. No Lfd. Nr. No suivi	Název Description Benennung Dénomination	ČSN	Objednací číslo Code Bestellnummer Code	Kusů Pcs St. Qté
56	Podložka 25 Washer 25 Scheibe 25 Cale 25	ČSN 02 1702.10	311 210 202 105	1
* 57	Matice M 24x1,5 Nut M 24x1,5 Mutter M 24x1,5 Écrou M 24x1,5	ČSN 02 1401.51	311 150 111 240	1
* 58	Víčko Lid Deckel Couvercle		532 0 9867 056 2	1
59	Kroužek 60x3 Ring 60x3 Ring 60x3 Bague 60x3	ČSN 02 9281.2	273 111 014 294	1
* 60	Podložka 5 Washer 5 Unterlage 5 Cale 5		532 0 9220 268 2	2
* 61	Podložka 0,2 Washer 0,2 Unterlage 0,2 Cale 0,2		532 0 9220 276 2	4
* 62	Podložka 0,5 Washer 0,5 Unterlage 0,5 Cale 0,5		532 0 9220 253 2	2
* 63	Podložka 0,8 Washer 0,8 Unterlage 0,8 Cale 0,8		532 0 9220 252 2	2
* 64	Podložka 1 Washer 1 Unterlage 1 Cale 1		532 0 9220 277 2	2
65	Gufero 50x70x12 Sealing ring Gufero Dichtring Gufero Bague d'étanchéité	ČSN 02 9401.0	273 521 014 903	2
* 66	Rozpěrka Spacer Distanzstück Entretoise		532 0 9525 006 2	2
* 67	Trubka Tube Rohr Trube		532 0 1347 026 2	2
* 68	Hřídel bubnu Drum shaft Trommelwelle Arbre du tambour		532 1 3815 001 1	2
* 69	Podložka distanční Distance plate Abstandunterlage Pièce d'écartement		532 0 9220 242 2	6
* 70	Pero 14x9x69 Spring 14x9x69 Feder 14x9x69 Ressort 14x9x69		532 1 9560 819 2	2
* 71	Náboj II Hub II Nabe II Moyeu II		532 9 5022 003 2	2

ÚSTROJÍ ŽACÍ
MOWER
MÄHWERK
MOISSONNEUR

Skupina č. 5
 Group No 5
 Gruppe Nr. 5
 Ensemble No 5

Poř. č. Ref. No Lfd. Nr. No suivi	Název Description Benennung Dénomination	ČSN	Objednací číslo Code Bestellnummer Code	Kusů Pcs St. Qté
* 72	Šroub M 16x47 Bolt M 16x47 Schraube M 16x47 Vis M 16x47	LIAB 304	309 599 307 176	12
* 73	Podložka Washer Unterlage Cale		532 1 9230 157 2	6
* 74	Podložka Washer Unterlage Cale		532 0 9230 152 2	6
75	Maticice M 16 Nut M 16 Mutter M 16 Ecrou M 16	ČSN 02 1401.50	311 150 100 160	12
76	Ložisko 6310 A - 2 RS Bearing 6310 A - 2 RS Lager 6310 A - 2 RS Roulement 6310 A - 2 RS		324 163 100 220	4
* 77	Kroužek Ring Ring Bague		532 0 9520 738 2	2
78	Kroužek pojistný 110 Retaining ring Sicherungsring Bague de blocage	ČSN 02 2931	311 733 101 100	2
* 79	Kroužek Ring Ring Bague		532 9 9520 001 2	2
80	Šroub M 12x35 Bolt M 12x35 Schraube M 12x35 Vis M 12x35	ČSN 02 1143.55	309 543 141 222	8
81	Podložka 12 Washer 12 Scheibe 12 Rondelle 12	ČSN 02 1740.15	311 214 011 120	8
82	Kroužek pojistný 50 Retaining ring 50 Sicherungsring 50 Bague de blocage 50	ČSN 02 2930	311 733 000 500	2
* 83	Pojistný kroužek 2 Retaining ring 2 Sicherungsring 2 Bague de blocage 2	532 0 7943 109 2	315 817 088 210	2
* 84	Podložka Washer Unterlage Cale		532 1 9220 009 2	2
* 85	Deska talíře Disk plate Tellerplatte Plateau du disque		532 0 3910 001 2	2
* 86	Držák nože Knivés holder Messerklingenhalter Porte-lames		532 9 5036 401 2	6
87	Závlačka 5x45 Split pin 5x45 Vorstecker 5x45 Goupille 5x45	ČSN 02 1781.00	311 318 105 045	2

ÚSTROJÍ ŽACÍ
MOWER
MÄHWERK
MOISSONNEUR

Skupina č. 5
Group No 5
Gruppe Nr. 5
Ensemble No 5

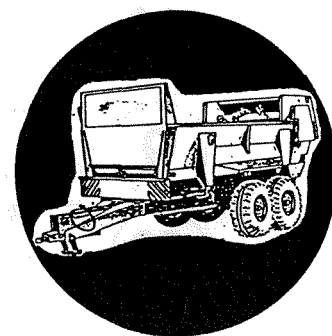
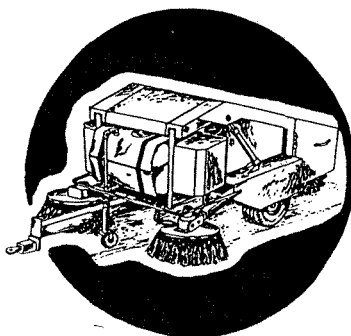
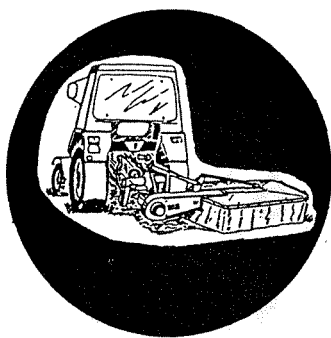
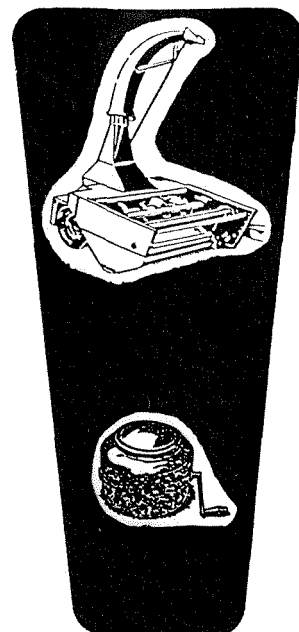
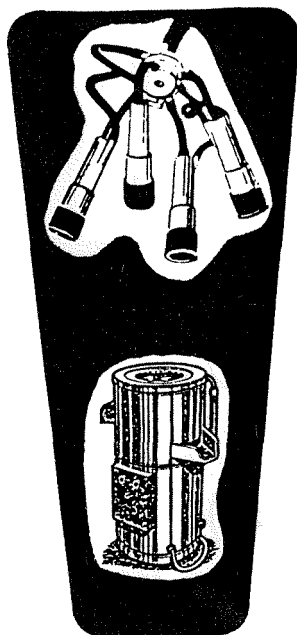
Poř. č. Ref. No Lfd. Nr. No suivi	Název Description Benennung Dénomination	ČSN	Objednací číslo Code Bestellnummer Code	Kusů Pcs St. Qté
* 88	Matice M 24x1,5 Nut M 24x1,5 Mutter M 24x1,5 Écrou M 24x1,5	ČSN 02 1412.50	311 151 253 240	2
* 89	Kroužek II Ring II Ring II Bague II		532 0 9220 267 2	2
90	Ložisko 6210 A - 2 RS Bearing 6210 A - 2 RS Lager 6210 A - 2 RS Roulement 6210 A - 2 RS		324 162 105 920	2
91	Šroub M 6x16 Bolt M 6x16 Schraube M 6x16 Vis M 6X16	ČSN 02 1319.05	309 019 140 614	8
92	Matice M 6 Nut M 6 Mutter M 6 Écrou M 6	ČSN 02 1601.25	311 100 114 060	8
93	Podložka 6,4 Washer 6,4 Scheibe 6,4 Rondelle 6,4	ČSN 02 1702.15	311 210 210 064	8
94	Podložka 6 Washer 6,4 Scheibe 6,4 Rondelle 6,4	ČSN 02 1740.15	311 214 011 061	8
* 95	Lišta úderná Strike bar Schlagleiste Batte		532 0 2940 107 2	4
* 96	Kroužek Ring Ring Bague		532 0 9520 752 2	1

a.s.

VYRÁBÍ a DODÁVÁ

- ◆ závěsné sklízecí řezačky
- ◆ rotační žací stroje
- ◆ rozmetadla hnoje
- ◆ dojící stroje
- ◆ stroje pro sklizeň brambor
- ◆ zametací vozy
- ◆ náhradní díly

nabízíme k přímému dodání
nebo prostřednictvím svých obchodních
partnerů



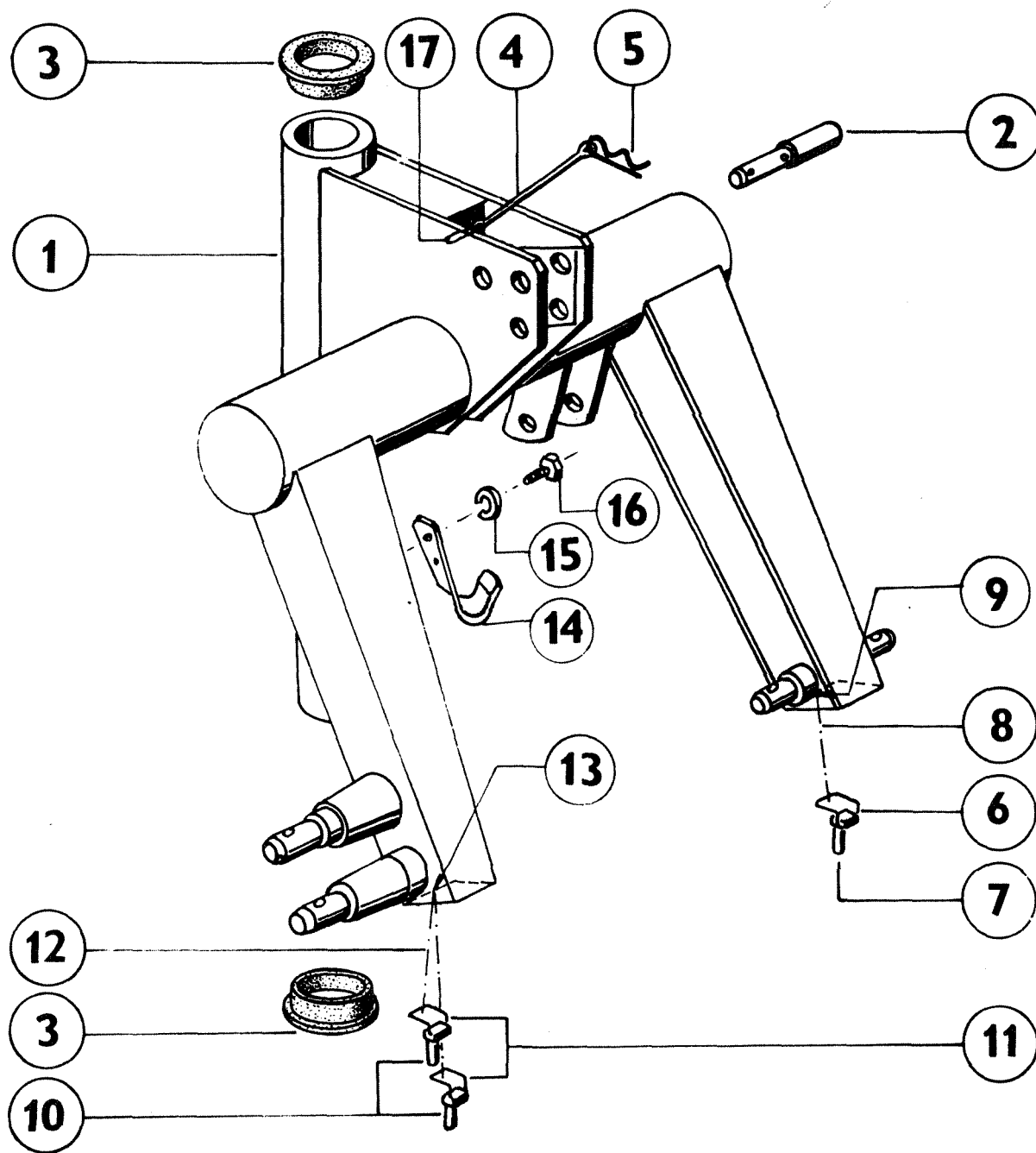
KVALITNÍ MLÉKO - PŘEDPOKLAD PROSPERITY KAŽDÉHO ZEMĚDĚLCE

Náš stavebnicový systém Vám umožní získat dojící zařízení špičkové úrovně
v sestavě dle Vašich potřeb za přijatelnou cenu.

- ◆ závěsné sklízecí řezačky pro přípravu denního krmení vybavené i rotačním žacím adaptérem, sklízecí řezačku kukuřice
- ◆ bubnové i diskové rotační žací stroje se záběry od 140 do 250 cm, včetně provedení určeného na přední závěs traktoru
- ◆ závěsná rozmetadla chlévské mrvy o nosnosti 1,7 - 10 tun, rozmetadla průmyslových hnojiv
- ◆ široký sortiment dojících strojů, včetně samostatných funkčních uzlů a dojení pro kozy
- ◆ stroje určené pro sklizeň brambor
- ◆ zametací vozy určené pro úklid ulic, chodníků, parkovišť apod.
- ◆ doplňkový sortiment strojů - plošinový návěs, provzdušňovací přístroj, ruční máselnice, škrabka brambor a loupačka cibule

Podrobné informace podá nebo zašle
U nádraží
393 12 Pelhřimov

Agrostroj Pelhřimov a.s.
TELEFON: 0366/2667
FAX: 0366/2817
TELEX: 144 625



modifikace 17

ZÁVĚS KOMPLETNÍ modifikace 17
HINGE ASSEMBLY
AUFHÄNGUNG KOMPLETT
ATTELAGE TROIS POINTS

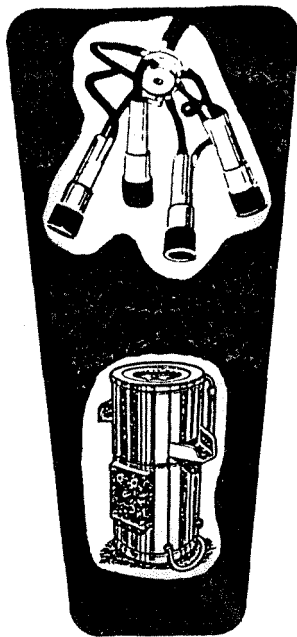
Skupina č. 6 B
Group No 6 B
Gruppe Nr. 6 B
Ensemble No 6 B

Poř. č. Ref. No Lfd. Nr. No suivi	Název Description Benennung Dénomination	Objednací číslo Code Bestellnummer Code	Kusů Pcs St. Qté
*	Závěs kompletní Hinge assembly Aufhängung komplett Attelage trois points	532 9 1897 114 2	1
* 1	Závěs Hinge Aufhängung Attelage	532 9 1850 13 ³ 2	1
2	Čep Pin Bolzen Tenon	532 1 9311 204 2	1
* 3	Pouzdro Casing Gehäuse Douille	532 0 6821 011 2	2
* 4	Lanko plastické 300 Plastic wire 300 Plastseil 300 Câble 300	532 1 6847 023 2	1
5	Pojistka 12,5 Security element 12,5 Sicherung 12,5 Arrêt de sûreté 12,5	ČSN 02 39 79 799 000 000 000	1
6-9	Pojistka úplná Safety element assembly Sicherung, komplett Arrêt de sûreté complet	532 9 3799 074 2	1
* 6	Kolík Pin Stift Cheville	532 0 9816 010 2	1
7	Pojistka 12,5 Safety element Sicherung Arrêt de sûreté	532 0 9746 433 2 315 097 464 332	1
* 8	Lanko plastické 300 Plastic wire 300 Plastseil 300 Câble 300	532 1 6847 023 2	1
* 9	Hák lanka Wire hook Seilhaken Crochet de câble	532 1 9344 046 2	1
10-13	Pojistka závěsu Hinge safety element Sicherung der Aufhängung Arrêt de sûreté pour attelage	532 9 3799 082 2	1
* 10	Kolík Pin Stift Cheville	532 0 9816 010 2	2
11	Pojistka Safety element Sicherung Arrêt de sûreté	532 0 9746 443 2 315 097 464 332	2
* 12	Lanko plastické 300 Plastic wire 300 Plastseil 300 Câble 300	532 1 6847 023 2	1
* 13	Hák lanka Wire hook Seilhaken Crochet de cable	532 1 9344 046 2	1

ZÁVĚS KOMPLETNÍ modifikace 17
HINGE ASSEMBLY
AUFHÄNGUNG KOMPLETT
ATTELAGE TROIS POINTS

Skupina č. 6 B
Group No 6 B
Gruppe Nr. 6 B
Ensemble No 6 B

Poř. č. Ref. No Lfd. Nr. No suivi	Název Description Benennung Dénomination		Objednací číslo Code Bestellnummer Code	Kusů Pcs St. Qté
* 14	Hák Hook Haken Crochet		532 1 1242 210 2	1
15	Podložka 8 Washer 8 Unterlage 8 Cale 8	ČSN 02 1740.15	311 214 011 082	2
16	Šroub M 8x16 Bolt M 8x16 Schraube M 8x16 Vis M 8x16	ČSN 02 1103.55	309 503 140 814	2
* 17	Hák lanka Wire hook Seilhaken Crochet de câble		532 1 9344 046 2	1

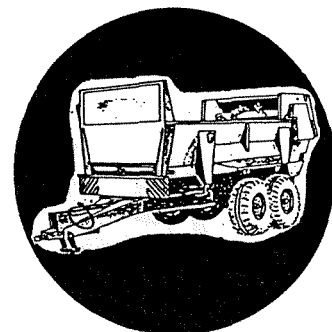
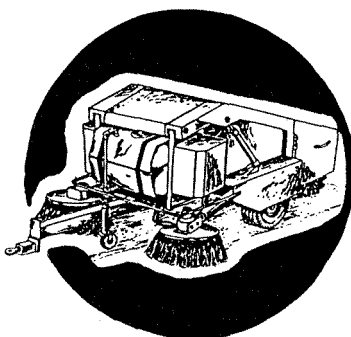
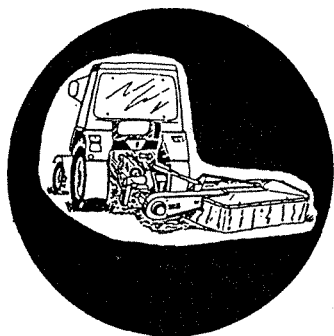
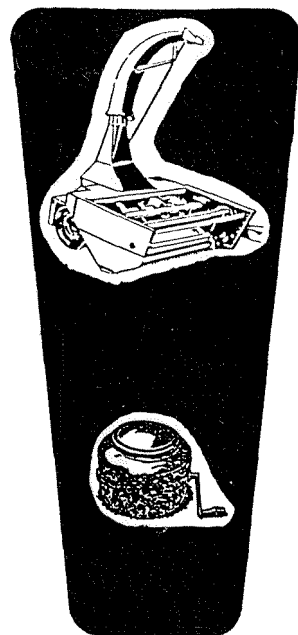


a.s.

VYRÁBÍ a DODÁVÁ

- ◆ závěsné sklízecí rezačky
- ◆ rotační žací stroje
- ◆ rozmetadla hnoje
- ◆ dojící stroje
- ◆ stroje pro sklizeň brambor
- ◆ zametací vozy
- ◆ náhradní díly

nabízíme k přímému dodání
nebo prostřednictvím svých obchodních
partnerů



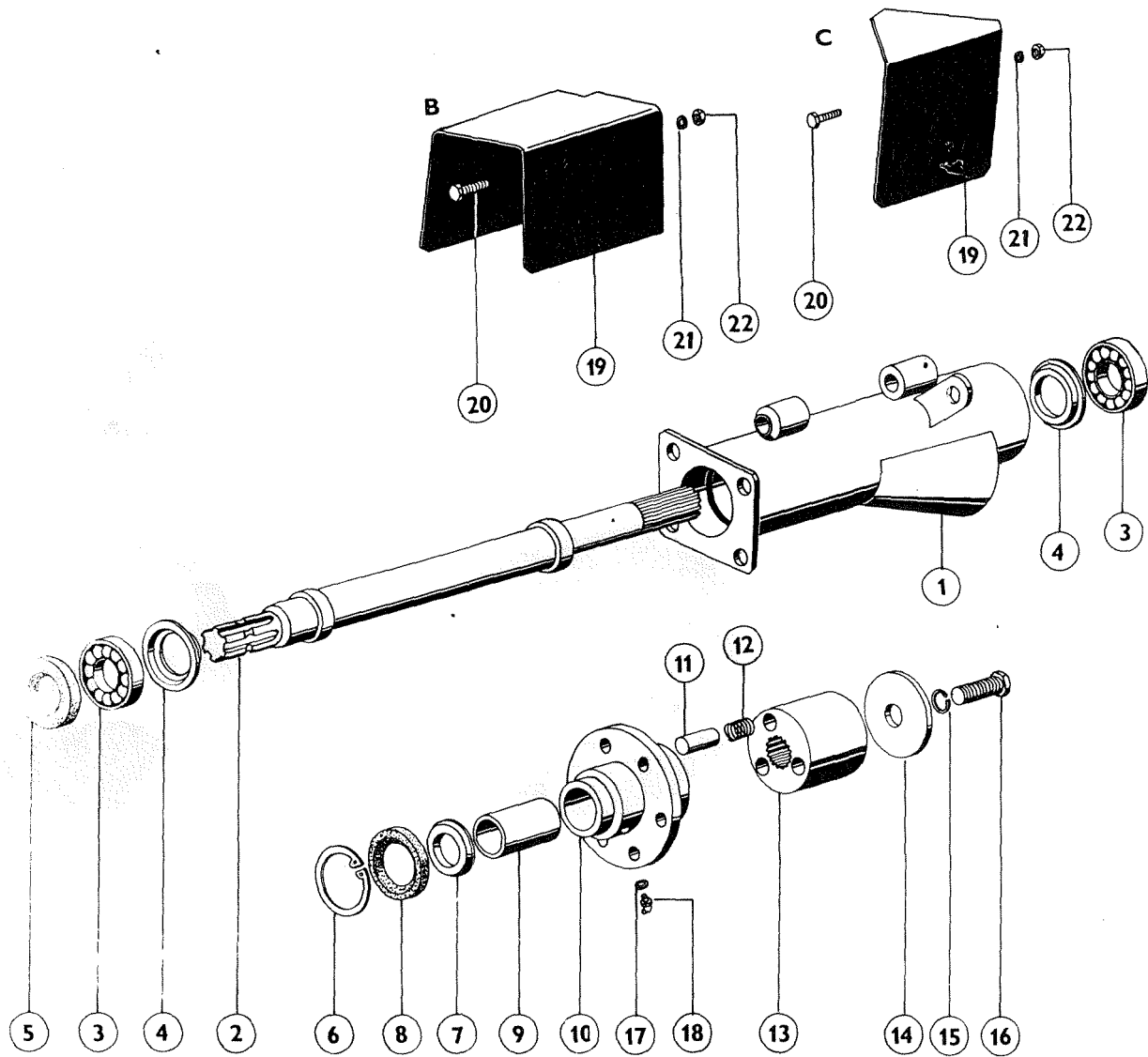
KVALITNÍ MLÉKO - PŘEDPOKLAD PROSPERITY KAŽDÉHO ZEMĚDĚLCE

Náš stavebnicový systém Vám umožní získat dojící zařízení špičkové úrovně
v sestavě dle Vašich potřeb za přijatelnou cenu.

- ◆ závěsné sklízecí rezačky pro přípravu denního krmení vybavené i rotačním žacím adaptérem, sklízecí rezačku kukuřice
- ◆ bubnové i diskové rotační žací stroje se záběry od 140 do 250 cm, včetně provedení určeného na přední závěs traktoru
- ◆ závěsná rozmetadla chlévské mrvy o nosnosti 1,7 - 10 tun, rozmetadla průmyslových hnojiv
- ◆ široký sortiment dojících strojů, včetně samostatných funkčních uzlů a dojení pro kozy
- ◆ stroje určené pro sklizeň brambor
- ◆ zametací vozy určené pro úklid ulic, chodníků, parkovišť apod.
- ◆ doplňkový sortiment strojů - plošinový návěs, provzdušňovací přístroj, ruční máselnice, škrabka brambor a loupačka cibule

Podrobné informace podá nebo zašle
U nádraží
393 12 Pelhřimov

Agrostroj Pelhřimov a.s.
TELEFON: 0366/2667
FAX:0366/2817
TELEX:144 625



**NÁHON HLAVNÍ
MAIN DRIVE
HAUPTANTRIEB
ENTRAÎNEMENT PRINCIPAL**

**Skupina č. 7
Group No 7
Gruppe Nr. 7
Ensemble No 7**

Poř. č. Ref. No Lfd. Nr. No suivi	Název Description Benennung Dénomination	ČSN	Objednací číslo Code Bestellnummer Code	Kusů Pes St. Qté
*	Náhon hlavní Main drive Hauptantrieb Entraînement principal		532 9 3897 108 2 532 9 3897 109 2 ●● 532 9 3870 016 2 ●●●	1
* 1-18	Část náhoru Part of drive Teil des Antriebs Partie de l'entraînement		532 0 3870 113 2	1
* 1	Trubka náhonu kompletní Drive tube assembly Antriebsrohr komplett Tube de l'entraînement complet		532 9 3851 111 2 532 9 2726 004 2 ●●●	1
* 2	Hřídel Shaft Welle Arbre		532 1 3812 051 2 532 1 3812 097 2 ●●●	1
3	Ložisko 6208 A Bearing 6208 A Lager 6208 A Roulement 6208 A		324 162 080 100	2
* 4	Víčko Lid Deckel Couvercle		532 1 3847 218 2	2
* 5	Gufero 40x80x13 Sealing ring Gufero 40x80x13 Dichtring Gufero 40x80x13 Bague d'étanchéité 40x80x13	ČSN 02 9401.0	273 529 010 703	1
6	Kroužek pojistný 80 Retaining ring 80 Sicherungsring 80 Bague de blocage 80	ČSN 02 2931	311 733 100 800	1
* 7	Kroužek opěrný Thrust ring Stützring Bague de butée		532 0 9520 268 2	1
8	Gufero 60x80x13 Sealing ring Gufero 60x80x13 Dichtring Gufero 60x80x13 Bague d'étanchéité 60x80x13	ČSN 02 9401.0	273 521 204 030	1
* 9	Pouzdro spojky Clutch casing Kupplungsgehäuse Douille d'embrayage		532 0 9420 022 2	1
* 10	Náboj řemenice Hub of the pulley Reimenscheibenabe Moyeu de poulie		532 1 9522 003 2	1
* 11	Váleček Roller Walze Galet		532 1 9310 028 2	3
* 12	Pružina 1,6x14,1x34x8,5 Spring Feder Ressort	ČSN 02 6020.0	315 114 407 660	3
* 13	Těleso spojky Glutch body Kupplungsgehäuse Corps d'embrayage		532 1 3620 002 2	1
* 14	Podložka Washer Unterlage Cale		532 1 9220 022 2	1

**NÁHON HLAVNÍ
MAIN DRIVE
HAUPTANTRIEB
ENTRAÎNEMENT PRINCIPAL**

**Skupina č. 7
Group No 7
Gruppe Nr. 7
Ensemble No 7**

Poř. č. Ref. No Lfd. Nr. No suivi	Název Description Benennung Dénomination	ČSN	Objednačí číslo Code Bestellnummer Code	Kusů Pcs St. Qté
15	Podložka 16 Washer 16 Schebe 16 Rondelle 16	ČSN 02 1740.00	311 214 000 163	1
16	Šroub M 16x50 Bolt M 16x50 Schraube M 16x50 Vis M 16x50	ČSN 02 1103.20	309 203 001 628	1
17	Kroužek těsnicí 10x14 Sealint rint 10x14 Dichtring 10x14 Bague d'étanchéité 10x14	ČSN 02 9310.5	722 923 110 000	1
18	Hlavice MK 10x1 Head MK 10x1 Kopf MK 10x1 Tête MK 10x1	ČSN 23 1471	425 114 101 379	1
* 19	(C) Kryt II komplet Cover assembly Gehäuse, komplet Capot complet (B) Kryt Cover Gehäuse Capot		532 1 1442 046 2 532 9 5036 420 2 ●	1 1
20	Šroub M 10x20 Bolt M 10x20 Schraube M 10x20 Vis M 10x20	ČSN 02 1303.00 1303.00	309 003 001 016 309 003 001 018 ●	2 4
21	Podložka 10 Washer 10 Scheibe 10 Rondelle 10	ČSN 02 1740.00 1740.00	311 214 000 102 311 214 000 102 ●	2 4
22	Matic M 10 Nut M 10 Mutter M 10 Écrou M 10	ČSN 02 1601.20 1601.20	311 100 100 100 311 100 100 100 ●	2 4

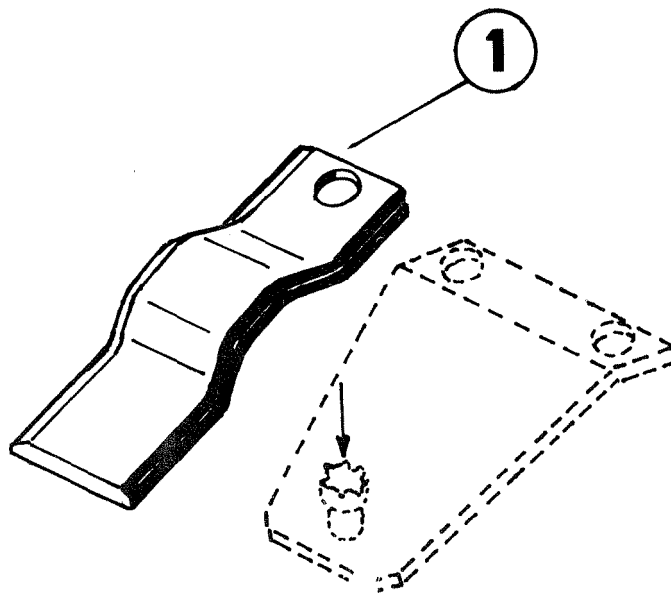
Poznámka: ● určeno pro modifikaci 3
Note: designed for modification 3
Anmerkung: für Modifikation 3 bestimmt
Note: destiné pour modification 3

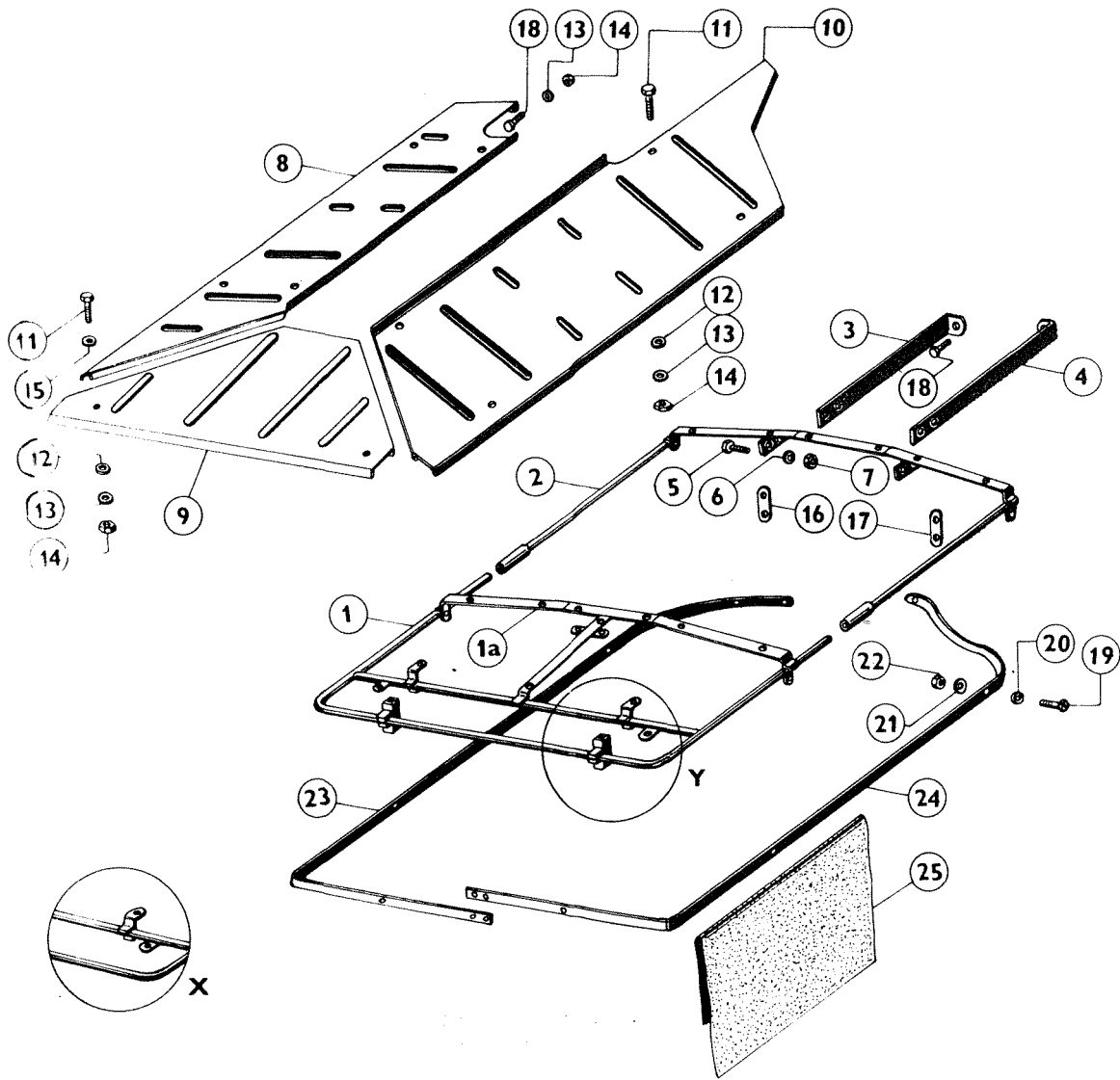
●● určeno pro modifikaci 17
designed for modification 17
für Modifikationen 17 bestimmt
destiné pour modification 17

MONTÁŽ NOŽŮ
MOUNTING SYSTEM OF KNIVES
MONTAGESYSTEM DER MESSERKLINGEN
ASSEMBLAGE DES LAMES

Skupina č. 8
Group No 8
Gruppe Nr. 8
Ensemble No 8

Poř. č. Ref. No Lfd. Nr. No suivi	Název Description Benennung Dénomination	Objednací číslo Code Bestellnummer Code	Kusů Pes St. Qté
	Montáž nožů Mounting system of knives Montagesystem der Messerklingen Assemblage des lames	532 9 5049 104 2	1
1	Nůž Knife Messerklinge Lame	532 1 5040 010 2	6





OCHRANNÝ KRYT
PROTECTION GUARD
SCHUTZABDECKUNG
CAPOT DE PROTECTION

Skupina č. 9 A
Group No 9 A
Gruppe Nr. 9 A
Ensemble No 9 A

Poř. č. Ref. No Lfd. Nr. No suivi	Název Description Benennung Dénomination	ČSN	Objednací číslo Code Bestellnummer Code	Kusů Pcs St. Qté
	Kryt ochranný Protection guard Schutzabdeckung Capot de protection		532 9 5096 098 2 532 9 5096 144 2 ● 532 9 8597 018 2 ●●	1
* 1	Rám krytu VII Guard frame VII Rahmen der Abdeckung VII Châssis du capot VII		532 9 8537 111 2 532 9 8537 118 2 ● ●●	1
* 1a	Držák krytu Cover holder Halter der Abdeckung Porte - capot		532 0 5941 090 2	1
2-7	Rám krytu VIII Guard frame VIII Rahmen der Abdeckung VIII Châssis du capot VIII		532 9 8539 004 2 532 9 8539 005 2 ●●	1
* 2	Díl rámu VIII Frame piece VIII Rahmenteil VIII Pièce du capot VIII		532 9 8537 112 2	1
* 3	Držák I Holder I Halter I Support I		532 1 1340 159 2	1
* 4	Držák II Holder II Halter II Support II		532 1 1340 160 2	1
5	Šroub M 10x25 Bolt M 10x25 Schraube M 10x25 Vis M 10x25	ČSN 02 1303.00	309 003 001 018	4
6	Podložka 10 Washer 10 Scheibe 10 Rondelle 10	ČSN 02 1740.00	311 214 000 102	4
7	Matice M 10 Nut M 10 Mutter M 10 Écrou M 10	ČSN 02 1601.20	311 100 100 100	4
* 8	Kryt levý Left guard Linke Abdeckung Capot gauche		532 0 1942 448 2	1
* 9	Kryt Cover Gehäuse Capot		532 0 1942 447 2	1
* 10	Kryt pravý Right guard Rechte Abdeckung Capot droit		532 0 1942 449 2	1
11	Šroub M 10x30 Bolt M 10x30 Schraube M 10x30 Vis M 10x30	ČSN 02 1303.00 ČSN 02 1303.05	309 003 001 020 309 003 141 020 ●●	12
* 12	Podložka krytu - Cover washer - Gehäuseunferlage - Cale du capot Podložka 11 Cover 11 Unterlage 11 Cale 11	ČSN 02 1727.05	532 0 9220 204 2 311 212 711 110 ●●	12
13	Podložka 10 Washer 10 Scheibe 10 Rondelle 10	ČSN 02 1740.00 ČSN 02 1740.15	311 214 000 102 311 214 011 102 ●●	14

**OCHRANNÝ KRYT
PROTECTION GUARD
SCHUTZABDECKUNG
CAPOT DE PROTECTION**

**Skupina č. 9 A
Group No 9 A
Gruppe Nr. 9 A
Ensemble No 9 A**

Poř. č. Ref. No Lfd. Nr. No suivi	Název Description Benennung Dénomination	ČSN	Objednací číslo Code Bestellnummer Code	Kusů Pcs St. Qté
14	Matice M 10 Nut M 10 Mutter M 10 Écrou M 10	ČSN 02 1601.20 ČSN	311 100 100 100 311 100 114 100 ●●	14
15	Podložka 10,5 Washer 10,5 Scheibe 10,5 Rondelle 10,5	ČSN 02 1702.10 ČSN 02 1702.15	311 210 201 105 311 210 210 105 ●●	4
* 16	Rameno I Arm I Arm I Bras I		532 0 1532 360 2	1
* 17	Rameno II Arm II Arm II Bras II		532 0 1532 361 2	1
18	Šroub M 10x25 Bolt M 10x25 Schraube M 10x25 Vis M 10x25	ČSN 02 1303.00 ČSN 02 1303.05	309 003 001 018 309 003 141 018 ●●	2
19	Šroub M 8x25 Bolt M 8x25 Schraube M 8x25 Vis M 8x25	ČSN 02 1303.05	309 003 140 818	10
20	Podložka 8,4 Washer 8,4 Scheibe 8,4 Rondelle 8,4	ČSN 02 1702.15	311 210 211 084	10
21	Podložka 8 Washer 8 Scheibe 8 Rondelle 8	ČSN 02 1740.15	311 214 011 082	10
22	Matice M 8 Nut M 8 Mutter M 8 Écrou M 8	ČSN 02 1601.25	311 100 114 080	10
* 23	Držák plachtoviny I Canvas holder I Schutztuchhalter I Porte-bavette I		532 1 1342 043 2	1
* 24	Držák plachtoviny II Canvas holder II Schutztuchhalter II Porte-bavette II		532 1 1342 044 2	1
* 25	Kryt bezpečnostní Protection guard Schutzabdeckung Capot de protection	532 0 9630 165 2	665 393 880 801	1

Poznámka: X – určeno pro modifikaci 3, 4, 5, 7, 14
 Note: X – designed for modifications 3, 4, 5, 7, 14
 Anmerkung: X – für Modifikationen 3, 4, 5, 7, 14 bestimmt
 Note: X – destiné pour modification 3, 4, 5, 7, 14
 Y – určeno pro modifikaci 1, 9, 15, 16
 Y – designed for modifications 1, 9, 15, 16
 Y – für Modifikationen 1, 9, 15, 16 bestimmt
 y – destiné pour modification 1, 9, 15, 16
 X, Y – viz obr.
 see Fig.
 siehe Abb.

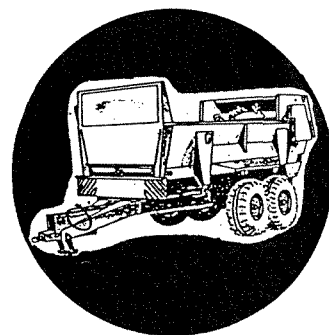
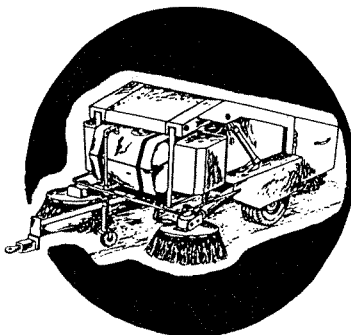
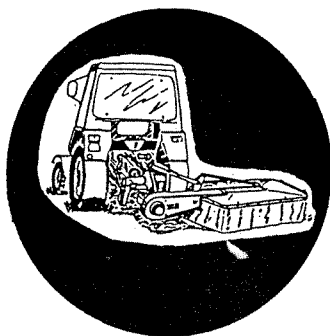
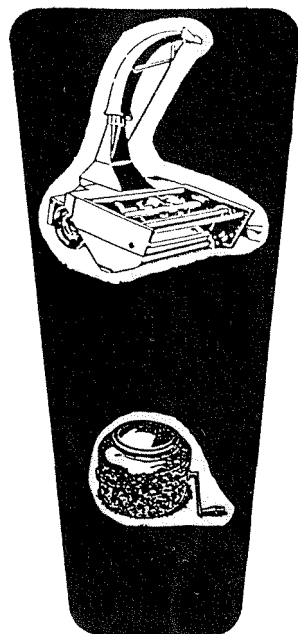
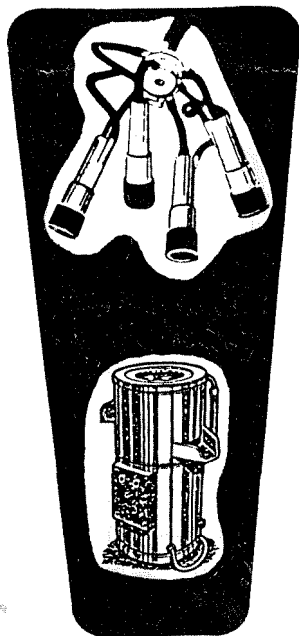
● určeno pro modifikaci 4, 5, 7, 14
 designed for modifications 4, 5, 7, 14
 für Modifikationen 4, 5, 7, 14 bestimmt
 destiné pour modification 4, 5, 7, 14
 ●● určeno pro modifikaci 3
 designed for modification 3
 für Modifikation 3 bestimmt
 destiné pour modification 3

a.s.

VYRÁBÍ a DODÁVÁ

- ◆ závěsné sklízecí řezačky
- ◆ rotační žací stroje
- ◆ rozmetadla hnoje
- ◆ dojící stroje
- ◆ stroje pro sklizeň brambor
- ◆ zametací vozy
- ◆ náhradní díly

nabízíme k přímému dodání
nebo prostřednictvím svých obchodních
partnerů



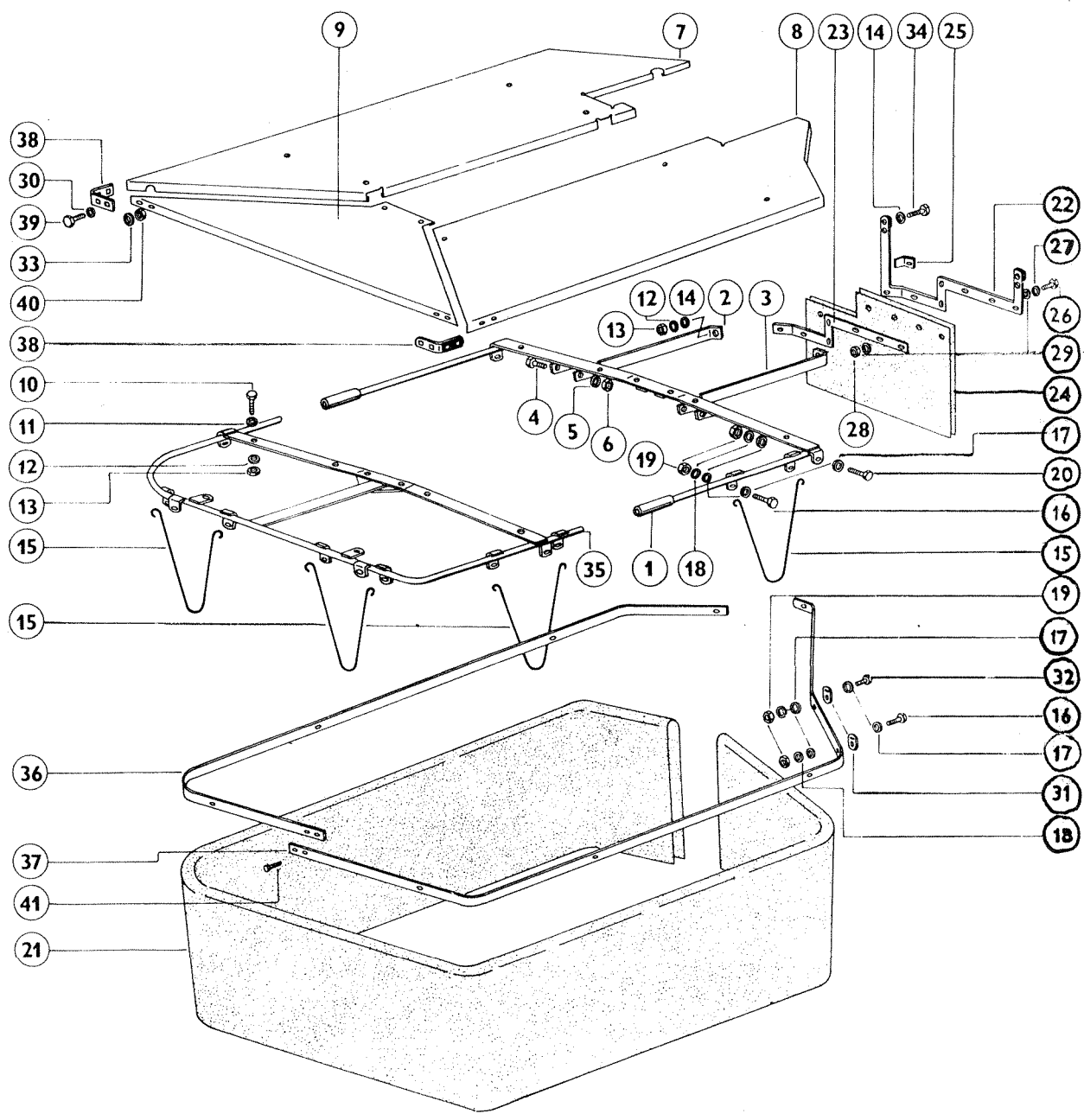
KVALITNÍ MLÉKO - PŘEDPOKLAD PROSPERITY KAŽDÉHO ZEMĚDĚLCE

Náš stavebnicový systém Vám umožní získat dojící zařízení špičkové úrovně
v sestavě dle Vašich potřeb za přijatelnou cenu.

- ◆ závěsné sklízecí řezačky pro přípravu denního krmení vybavené i rotačním žacím adaptérem, sklízecí řezačku kukuřice
- ◆ bubnové i diskové rotační žací stroje se záběry od 140 do 250 cm, včetně provedení určeného na přední závěs traktoru
- ◆ závěsná rozmetadla chlévské mrvy o nosnosti 1,7 - 10 tun, rozmetadla průmyslových hnojiv
- ◆ široký sortiment dojících strojů, včetně samostatných funkčních uzlů a dojení pro kozy
- ◆ stroje určené pro sklizeň brambor
- ◆ zametací vozy určené pro úklid ulic, chodníků, parkovišť apod.
- ◆ doplňkový sortiment strojů - plošinový návěs, provzdušňovací přístroj, ruční máselnice, škrabka brambor a loupačka cibule

Podrobné informace podá nebo zašle
U nádraží
393 12 Pelhřimov

Agrostroj Pelhřimov a.s.
TELEFON: 0366/2667
FAX: 0366/2817
TELEX: 144 625



KRYT OCHRANNÝ modifikace 17
PROTECTIVE SYSTEM
SCHUTZABDECKUNG
CAPOT DE PROTECTION

Skupina č. 9 B
Group No. 9 B
Gruppe Nr. 9 B
Ensemble No 9 B

Poř. č. Ref. No Lfd. Nr. No suivi	Název Description Benennung Dénomination	ČSN	Objednací číslo Code Bestellnummer Code	Kusů Pcs St. Qté
	Kryt ochranný NSR komplet Protection guard FRG assembly Schutzabdeckung BRD, komplett Capot de protection complet		532 9 8597 021 2	1
* 1-6	Rám krytu Frame of guard Abdeckungsrahmen Châssis du capot		532 9 8539 006 2	1
1	Díl rámu I Part I of frame Rahmenteil I Pièce du capot		532 9 8537 115 2	1
2	Rameno I Arm I Arm I Bras I		532 1 1340 218 2	1
3	Rameno II Arm II Arm II Bras II		532 1 1340 217 2	1
4	Šroub M 10x25 Bolt M 10x25 Schraube M 10x25 Vis M 10x25	ČSN 02 1303.05	309 003 141 018	4
5	Podložka 10 Washer 10 Scheibe 10 Rondelle 10	ČSN 02 1740.15	311 214 011 102	4
6	Maticice M 10 Nut M 10 Mutter M 10 Écrou M 10	ČSN 02 1601.25	311 100 114 100	4
* 7	Kryt levý Left guard Linke Abdeckung Capot gauche		532 1 8542 196 2	1
* 8	Kryt pravý komplet Right guard assembly Rechte Abdeckung, komplett Capot droit complet		532 9 8542 141 2	1
* 9	Kryt boční Side guard Seitenabdeckung Capot latéral		532 1 8542 194 2	1
10	Šroub M 10x30 Bolt M 10x30 Schraube M 10x30 Vis M 10x30	ČSN 02 1303.05	309 003 141 020	10
11	Podložka 11 Washer 11 Scheibe 11 Rondelle 11	ČSN 02 1727.05	311 212 711 110	10
12	Podložka 10 Washer 10 Scheibe 10 Rondelle 10	ČSN 02 1740.15	311 214 011 102	12
13	Maticice M 10 Nut M 10 Mutter M 10 Écrou M 10	ČSN 02 1601.25	311 100 114 100	12
14	Podložka 10,5 Washer 10,5 Scheibe 10,5 Rondelle 10,5	ČSN 02 1702.15	311 210 210 105	6

KRYT OCHRANNÝ modifikace 17
PROTECTIVE SYSTEM
SCHUTZABDECKUNG
CAPOT DE PROTECTION

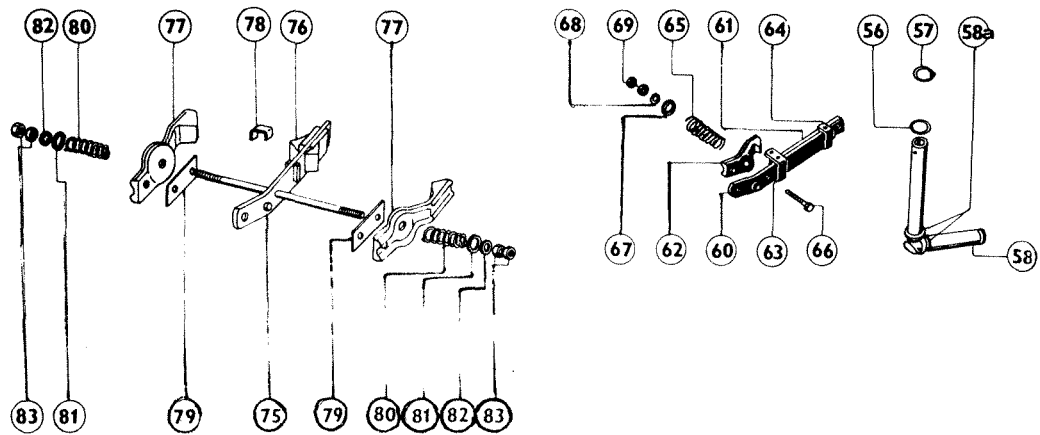
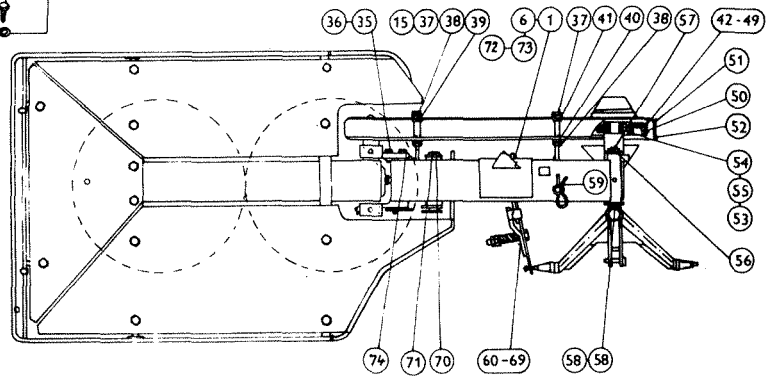
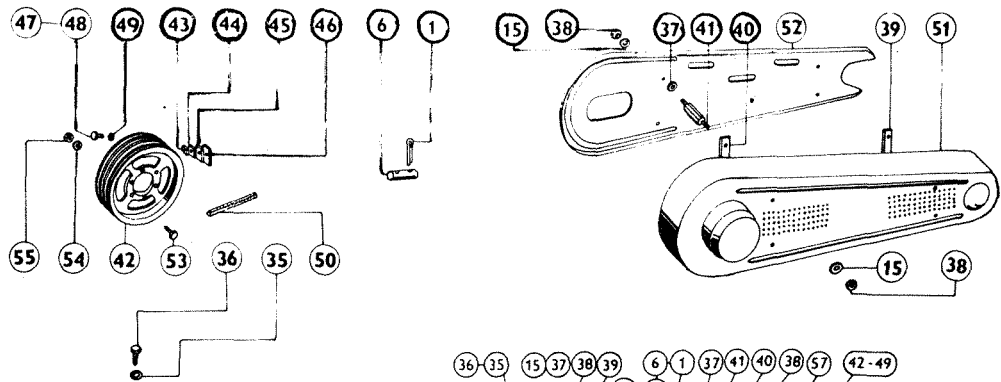
Skupina č. 9 B
Group No. 9 B
Gruppe Nr. 9 B
Ensemble No 9 B

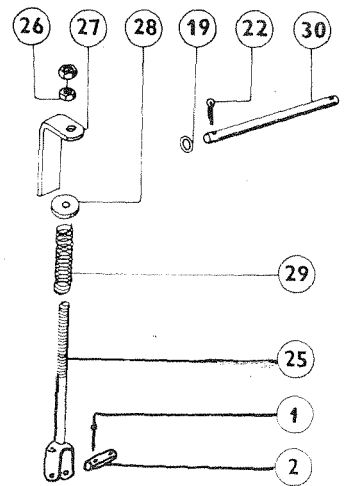
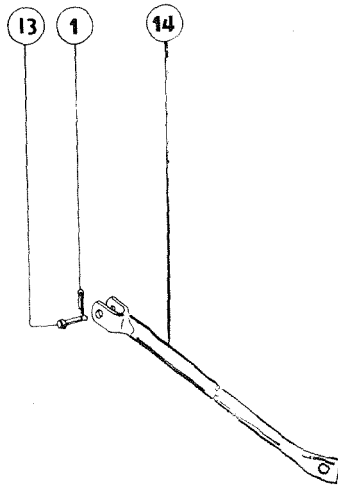
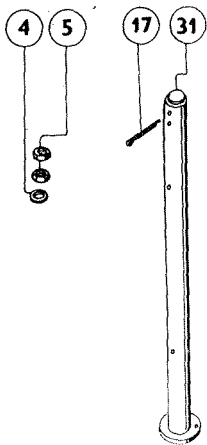
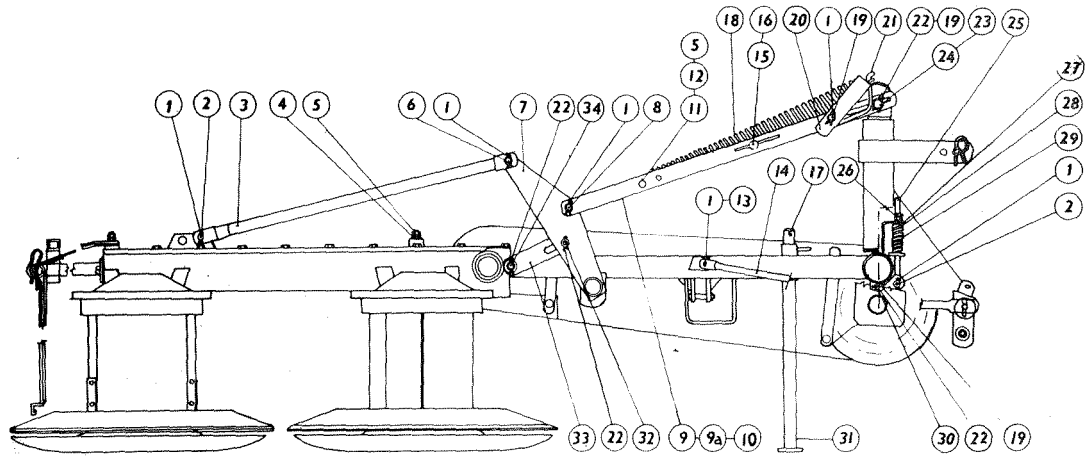
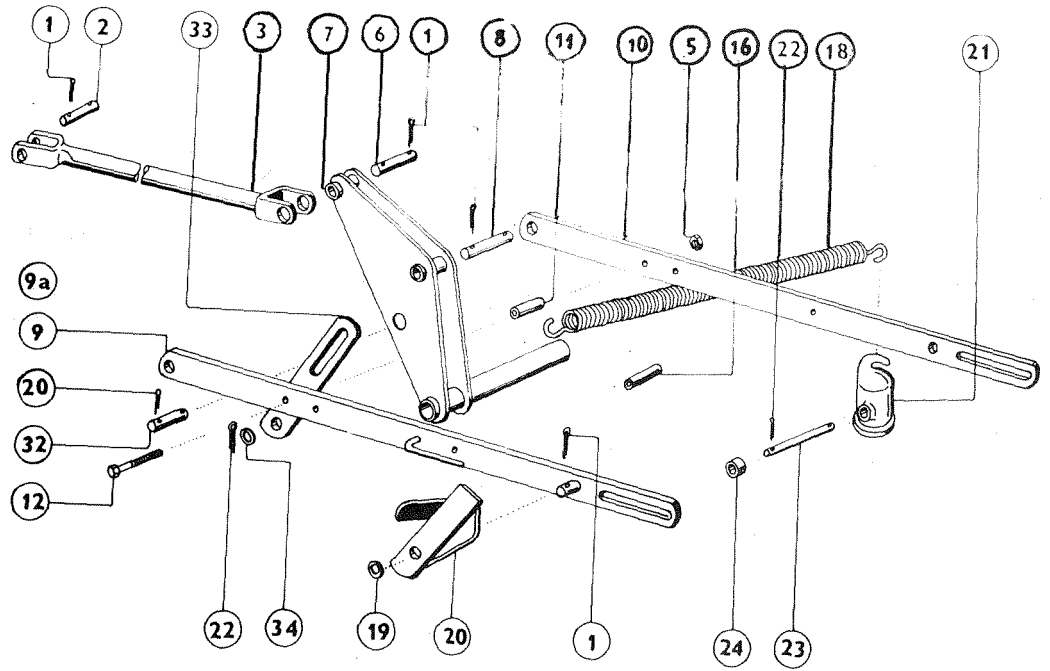
Poř. č. Ref. No Lfd. Nr. No suivi	Název Description Benennung Dénomination	ČSN	Objednací číslo Code Bestellnummer Code	Kusů Pcs St. Qté
* 15	Držák plachty Canvas holder Schutztuchhalter Porte - toile	532 1 9245 003 2	315 192 450 032	5
16	Šroub M 8x25 Bolt M 8x.25 Schraube M 8x25 Vis M 8x25	ČSN 02 1103.25	309 203 140 818	10
17	Podložka 8,4 Washer 8,4 Scheibe 8,4 Rondelle 8,4	ČSN 02 1702.15	311 210 211 084	44
18	Podložka 8 Washer 8 Scheibe 8 Rondelle 8	ČSN 02 1740.15	311 214 011 082	22
19	Matice M 8 Nut M 8 Mutter M 8 Écrou M 8	ČSN 02 1601.25	311 100 114 080	22
20	Šroub M 8x30 Bolt M 8x30 Schraube M 8x30 Vis M 8x30	ČSN 02 1103.25	309 203 140 820	8
21	Plachta Canvas Schutztuch Toile	532 1 0665 021 2	665 000 000 000	1
* 22-29	Držák s plachtou Holder with Canvas Halter mit Schutztuch Support		532 9 2739 104 2	1
* 22	Držák III Holder III Halter III Support III		532 9 2736 169 2	1
* 23	Držák I Holder I Halter I Support I		532 9 2736 168 2	1
* 24	Plachta I Canvas I Schutztuch I Toile I	532 1 0665 022 2	665 343 813 801	2
25	Přichytka Clamp Schelle Attache		532 1 9240 180 2	1
26	Šroub M 6x25 Bolt M 6x25 Schraube M 6x25 Vis M 6x25	ČSN 02 1103.25	309 203 140 618	7
27	Podložka 6 Washer 6 Scheibe 6 Rondelle 6	ČSN 02 1740.15	311 214 011 061	7
28	Matice M 6 Nut M 6 Mutter M 6 Écrou M 6	ČSN 02 1401.25	311 120 114 060	7
29	Podložka 6,4 Washer 6,4 Scheibe 6,4 Rondelle 6,4	ČSN 02 1702.15	311 210 210 064	14

KRYT OCHRANNÝ modifikace 17
PROTECTIVE SYSTEM
SCHUTZABDECKUNG
CAPOT DE PROTECTION

Skupina č. 9 B
Group No. 9 B
Gruppe Nr. 9 B
Ensemble No 9 B

Poř. č. Ref. No Lfd. Nr. No suivi	Název Description Benennung Dénomination	ČSN	Objednací číslo Code Bestellnummer Code	Kusu Pcs St. Qté
30	Podložka 6 Washer 6 Scheibe 6 Rondelle 6	ČSN 02 1740.15	311 214 011 061	8
* 31	Patka Foot Fuss Semelle		532 1 9232 057 2	2
32	Šroub M 8x35 Bolt M 8x35 Schraube M 8x35 Vis M 8x35	ČSN 02 1303.05	309 003 140 822	2
33	Podložka 6,4 Washer 6,4 Scheibe 6,4 Rondelle 6,4	ČSN 02 1702.15	311 210 210 064	8
34	Šroub M 10x35 Bolt M 10x35 Schraube M 10x35 Vis M 10x35	ČSN 02 1303.05	309 003 141 022	2
* 35	Rám krytu II Guard frame II Abdeckungsrahmen II Châssis du capot II		532 9 8047 033 2	1
* 36	Držák plachtoviny I Canvas holder I Schutztuchhalter I Porte - bavette I		532 1 1341 165 2	1
* 37	Držák plachtoviny II Canvas holder II Schutztuchhalter II Porte - bavette		532 1 1342 048 2	1
38	Úhelník Angle iron Winkeleisen Cornière		532 1 9240 164 2	2
39	Šroub M 6x16 Bolt M 6x16 Schraube M 6x16 Vis M 6x16	ČSN 02 1319.05	309 019 140 614	8
40	Matice M 6 Nut M 6 Mutter M 6 Écrou M 6	ČSN 02 1601.25	311 100 114 060	8
41	Šroub M 8x20 Bolt M 8x20 Schraube M 8x20 Vis M 8x20	ČSN 02 1319.05	309 019 140 816	2





MONTÁŽ
MOUNTING SYSTEM
MONTAGESYSTEM
ASSEMBLAGE

Skupina č. 10
Group No 10
GruppeNr. 10
Ensemble No 10

Poř. č. Ref. No Lfd. Nr. No suivi	Název Description Benennung Dénomination	ČSN	Objednací číslo Code Bestellnummer Code	Kusů Pcs St. Qté
	Montáž Mounting system Mountagesystem Assemblage		532 9 5096 075 2 532 9 5009 020 2 ●● 532 9 5097 105 2 ●● 532 9 5097 121 2 □	1
1	Závlačka 4x25 Split pin 4x25 Vorstecker 4x25 Goupille 4x25	ČSN 02 1781.00	311 318 104 025	12 10 ●● 13 □
* 2	Čep 16x45x34 Pin 16x45x34 Bolzen 16x45x34 Tenon 16x45x34		532 0 9310 806 2	2
* 3	Táhlo Pull rod Zugstange Bielle		532 9 5036 391 2	1
4	Podložka 11 Washer 11 Scheibe 11 Rondelle 11	ČSN 02 1727.00 ČSN 02 1727.05	311 212 701 110 311 212 711 110 □	4
5	Maticice M 10 Nut M 10 Mutter M 10 Écrou M 10	ČSN 02 1401.50 ČSN 02 1401.55 ČSN 02 1401.50	311 150 100 100 311 150 114 100 311 150 100 100	11 11 □ 13 ●●
* 6	Čep 16x70x59 Pin 16x70x59 Bolzen 16x70x59 Tenon 16x70x59		532 0 9310 809 2	2 1 ●●
* 7	Držák zvedání Holder for lifting Aufhebunghalter Support du relevage		532 9 5036 056 2	1
* 8	Čep 16x85x72 Pin 16x85x72 Bolzen 16x85x72 Tenon 16x85x72		532 0 9310 810 2	1
* 9	Táhlo komplet Pull rod assembly Zugstange komplett Bielle complet		532 9 5036 403 2 532 9 8050 144 2 ●● 532 9 5036 571 2 □	1
* 9a	Táhlo Pull rod Zugstange Bielle		532 0 5932 026 2	1
* 10	Táhlo Pull rod Zugstange Bielle		532 1 1332 117 2 532 1 8032 127 2 ●●	1
* 11	Trubka rozpěrná Spacing tube Distanzrohr Tube d'écartement		532 0 9520 263 2	1 2 ●●
12	Šroub M 10x90 Bolt M 10x90 Schraube M 10x90 Vis M 10x90	ČSN 02 1101.50	309 501 001 040	2 3 ●●
* 13	Čep 16x56x45 Pin 16x56x45 Bolzen 16x56x45 Tenon 16x56x45		532 0 9310 807 2	1
* 14	Vzpěra pro transportní polohu Transport strutt Transportstrebe Contre-fiche de transport		532 9 5036 405 2 532 9 3750 008 2 ●● 532 9 5000 033 2 ●	1

MONTÁŽ
MOUNTING SYSTEM
MONTAGESYSTEM
ASSEMBLAGE

Skupina č. 10
Group No 10
GruppeNr. 10
Ensemble No 10

Poř. č. Ref. No Lfd. Nr. No suivi	Název Description Benennung Dénomination	ČSN	Objednací číslo Code Bestellnummer Code	Kusů Pes St. Qté
15	Podložka 10 Washer 10 Scheibe 10 Rondelle 10	ČSN 02 1740.00	311 214 000 102	9 5 ●
* 16	Trubka rozpěrná Spacing tube Distanzrohr Tube d'écartement		532 0 9520 767 2	1
17	Závlačka 8x50 Split pin 8x50 Vorstecker 8x50 Goupille 8x50	ČSN 02 1781.00	311 318 108 050	1
* 18	Pružina tažná Tension spring Zugfeder Ressort de traction		532 0 9746 221 2	1
19	Podložka 17,5 Washer 17,5 Scheibe 17,5 Rondelle 17,5	ČSN 02 1721.10	311 212 100 180	3
* 20	Závora Lock Sperrre Verrou		532 9 5036 079 2	1
* 21	Hák Hook Haken Crochet		532 0 4953 012 2	1
22	Závlačka 5x28 Splint pin 5x28 Vorstecker 5x28 Goupille 5x28	ČSN 02 1781.00	311 318 105 028	7 5 ●●
	Pojistka 8 Safety element 8 Sicherung 8 Arrêt de sureté 8	ČSN 02 3979	315 837 080 960 ●●	3
* 23	Čep háku Hook pin Hakenzapfen Tenon de crochet		532 0 9310 100 2	1
* 24	Kladka Pulley Rolle Poulie		532 0 9520 269 2	1
* 25	Napínání šroubové Tightening screw Spannschraube Vis tendeuse		532 9 9016 003 2	1
26	Matic M 16 Nut M 16 Mutter M 16 Écrou M 16	ČSN 02 1401.20	311 120 100 160	2
* 27	Doraz pružiny Spring stop Federanschlag Butée de ressort		532 1 1240 250 2	1
* 28	Talíř pružiny Spring disk Federteller Disque du ressort		532 0 2947 023 2	1
* 29	Pružina 10 Spring 10 Feder 10 Ressort 10	532 0 9746 014 2	532 1 0315 012 2 315 114 513 750 □	1

MONTÁŽ
MOUNTING SYSTEM
MONTAGESYSTEM
ASSEMBLAGE

Skupina č. 10
Group No 10
GruppeNr. 10
Ensemble No 10

Poř. č. Ref. No Lfd. Nr. No suivi	Název Description Benennung Dénomination	ČSN	Objednací číslo Code Bestellnummer Code	Kusů Pcs St. Qté
* 30	Čep závěsný Hinge pin Aufhängebolzen Pivot d'attelage		532 0 9310 105 2	1
* 31	Vzpěra Strut Strebe Contre-fiche		532 9 5036 536 2	1
32	Čep 20x63x47 Pin 20x63x47 Bolzen 20x63x47 Tenon 20x63x47		532 0 9310 812 2	1
* 33	Táhlo dorazu Pull rod of the stop Zugstange des Anschlags Bielle de butée		532 0 5932 009 2	1
34	Podložka 22 Washer 22 Scheibe 22 Rondelle 22	ČSN 02 1721.10	311 212 100 220	1
35	Podložka 16 Washer 16 Scheibe 16 Rondelle 16	ČSN 02 1740.00	311 214 000 163	2
36	Šroub M 16x40 Bolt M 16x40 Schraube M 16x40 Vis M 16x40	ČSN 02 1103.50	309 503 001 624	2
* 37	Podložka krytu Cover washer Gehäuseunterlage Cale du capot		532 0 9220 204 2	8 4 ●
38	Matice M 10 Nut M 10 Mutter M 10 Écrou M 10	ČSN 02 1601.20	311 100 100 100	8 4
* 39	Příčka I Brace I Balken I Barre I		532 0 9230 150 2	1
* 40	Příčka Brace Balken Barre		532 0 9230 149 2	1
* 41	Šroub Bolt Schraube Vis		532 0 6916 007 2	4
* 42-49	Řemenice Pulley Riemenscheibe Poulie		532 9 3325 002 2 532 9 3325 003 2 ●●	1
42	Řemenice Pulley Riemenscheibe Poulie		532 0 3320 010 2 532 1 3321 002 2 ●●	1
43	Dovažek I Weight I Gewicht I Poids I		532 0 9230 268 2	1
44	Dovažek II Weight II Gewicht II Poids II		532 0 9230 269 2	1

MONTÁŽ
MOUNTING SYSTEM
MONTAGESYSTEM
ASSEMBLAGE

Skupina č. 10
 Group No 10
 GruppeNr. 10
 Ensemble No 10

Poř. č. Ref. No Lfd. Nr. No suivi	Název Description Benennung Dénomination	ČSN	Objednací číslo Code Bestellnummer Code	Kusů Pcs St. Qté
45	Dovažek III Weight III Gewicht III Poids III		532 0 9230 270 2	1
46	Dovažek IV Weight IV Gewicht IV Poids IV		532 092 302 712	1
47	Šroub M 6x16 Bolt M 6x16 Schraube M 6x16 Vis M 6x16	ČSN 02 1303.00	309 003 000 614	1
48	Šroub M 6x18 Bolt M 6x18 Schraube M 6x18 Vis M 6x18	ČSN 02 1303.00	309 003 000 615	1
49	Podložka 6 Washer 6 Scheibe 6 Rondelle 6	ČSN 02 1740.00	311 214 001 161	2
50	Řemen klínový 12,5x3000 LA vsadě V-belt 15 J/3 - 3550 LP PND 2103980/A Keilriemen Courroie trapezoidele		272 742 703 000 272 783 203 550	4 1
* 51	Kryt přední kompletní Front guard assembly Vordere Abdeckung komplett Capot avant complet		532 9 8547 001 2 532 9 8547 024 2 ●●	1
* 52	Kryt zadní Rear guard Hintere Abdeckung Capot d'arrière		532 0 1940 064 2 532 1 8547 113 2 ●● 532 9 8549 017 2 □	1
53	Šroub M 10x45 Bolt M 10x45 Schraube M 10x45 Vis M 10x45	ČSN 02 1101.20 ČSN 02 1101.12	309 201 001 026 309 101 101 026 ●●	6
54	Podložka 10,5 Washer 10,5 Scheibe 10,5 Rondelle 10,5	ČSN 02 1702.10	311 210 201 105	6
55	Matice M 10 Nut M 10 Mutter M 10 Écrou M 10	ČSN 02 1401.20	311 120 100 100	12
* 56	Kroužek opěrný Thrust ring Stützring Bague de butée		532 1 9220 380 2	1
57	Kroužek pojišťovací 60 Retaining ring 60 Sicherungsring 60 Bague de blocage 60	ČSN 02 2930	311 733 000 600	1
* 58	Trubka otáčení Rotation tube Rotationsrohr Tube de rotation		532 9 5036 058 2	1
* 58a	Kroužek opěrný Thrust ring Stützring Bague de butée		532 0 9220 202 2	2
* 59	Pojistka vzpěry Strut security element Strebesicherung Arrêt de sureté du contre-fiche	532 0 7945 019 2	315 836 011 350	1

MONTÁŽ
MOUNTING SYSTEM
MONTAGESYSTEM
ASSEMBLAGE

Skupina č. 10
Group No 10
GruppeNr. 10
Ensemble No 10

Poř. č. Ref. No Lfd. Nr. No suivi	Název Description Benennung Dénomination	ČSN	Objednací číslo Code Bestellnummer Code	Kusů Pcs St. Qté
* 60—69	Pojistka nárazová Impact safety element Anschlagsicherung Arrêt de choc		532 9 5037 077 2	1
* 60	Držák pojistky Holder of security element Halter der Sicherung Porte élément de sûreté		532 9 5036 078 2	1
* 61	Pojistka II Safety element II Sicherung II Arrêt de sûreté II		532 9 5036 086 2	1
* 62	Pojistka Safety element Sicherung Arrêt de sûreté		532 0 6952 015 2	1
* 63	Třmen II Yoke II Bügel II Étrier II		532 0 1441 176 2	1
* 64	Třmen I Yoke I Bügel I Étrier I		532 0 1441 175 2	1
* 65	Pružina 11,2 Spring 11,2 Feder 11,2 Ressort 11,2	532 0 9746 231 2	315 114 513 280	1
66	Šroub M 16x190 Bolt M 16x190 Schraube M 16x190 Vis M 16x190	ČSN 02 1101.10	309 101 001 660	1
* 67	Podložka Washer Unterlage Cale		532 0 9220 145 2	1
68	Podložka 17,5 Washer 17,5 Scheibe 17,5 Rondelle 17,5	ČSN 02 1721.10	311 212 100180	1
69	Matice M 16 Nut M 16 Mutter M 16 Écrou M 16	ČSN 02 1403.20	311 120 300 160	2
* 70	Podložka Washer Unterlage Cale		532 0 9220 278 2	1
71	Závlačka 8x63 Split pin 8x63 Vorstecker 8x63 Goupelle 8x63	ČSN 02 1781.00	311 318 108 063	1
* 72	Šroub M 16x70 Bolt M 16x70 Schraube M 16x70 Vis 16x70	ČSN 02 1101.55	309 501 141 636 ●●	1
* 73	Matice M 16 Nut M 16 Mutter M16 Écrou M 16	ČSN 02 1403 .25	311 120 314 160 ●●	2
74	Doraz Stop Anschlag Butée		532 0 1560 022 2	1

MONTÁŽ
MOUNTING SYSTEM
MONTAGESYSTEM
ASSEMBLAGE

Skupina č. 10
Group No 10
Gruppe Nr. 10
Ensemble No 10

Poř. č. Ref. No Lfd. Nr. No suivi	Název Description Benennung Dénomination	ČSN	Objednáací číslo Code Bestellnummer Code	Kusů Pes St. Qté
* 75-83	Pojistka nárazová Impact safety element Anschlagsicherung Arrêt de choc		532 9 3772 003 2 ●●	1
* 75	Držák úplný Holder assembly Halter komplett Support complet		532 9 2750 109 2 ●●	1
* 76	Pojistka II Safety element II Sicherung II Arrêt de surett II		532 9 3750 009 2 ●●	1
77	Pojistka Safety element Sicherung Arrêt de surett		532 1 3750 106 2 ●●	2
78	Třmen Yoke Bügel Étrier		532 1 1441 113 2	4
79	Podložka Washer Unterlage Cale		532 1 9230 164 2	2
* 80	Pružina 11,2 Spring 11,2 Feder 11,2 Ressort 11,2	532 0 9746 231 2	315 114 513 280 ●●	2
81	Podložka Washer Unterlage Cale		532 0 9220 145 2 ●●	2
82	Podložka 17,5 Washer 17,5 Scheibe 17,5 Rondelle 17,5	ČSN 02 1721.10	311 212 100 180 ●●	2
83	Matice M 16 Nut M 16 Mutter M 16 Écrou M 16	ČSN 02 1403.20	311 120 300 160 ●●	4
84	Kryt úprava Lid Deckel Capot		532 1 8547 153 2 □	1

Poznámka: ●● určeno pro modifikaci 9
 Note: designed for modifications 9
 Anmerkung: für Modifikation 9 bestimmt
 Note: destiné pour modification 9

●● určeno pro modifikaci 93
 designed for modifications 93
 für Modifikation 93 bestimmt
 destiné pour modification 93

Nárazová pojistka pořadové číslo 75-83 platí pro modifikaci 9
 Impact safety element Ref. No 75-83 designed for modifications 9
 Anschlagsicherung Lfd. Nr. 75-83 gültig für Modifikation 9
 Arrêt de choc No suivi 75-83 destiné pour modification 9

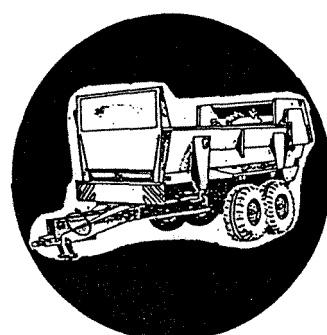
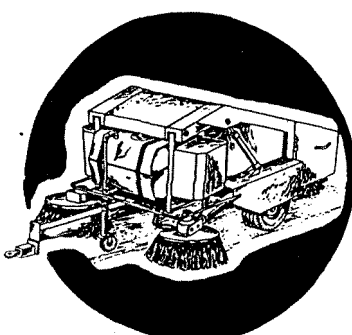
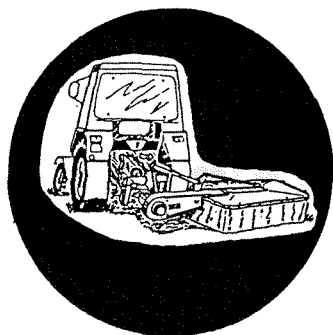
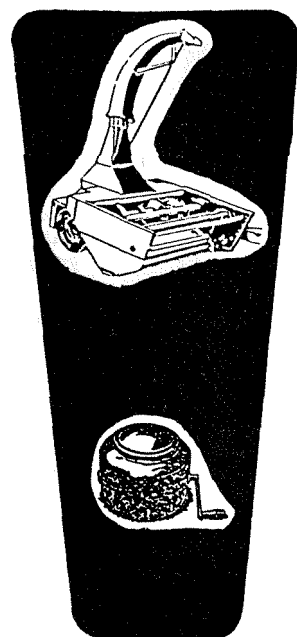
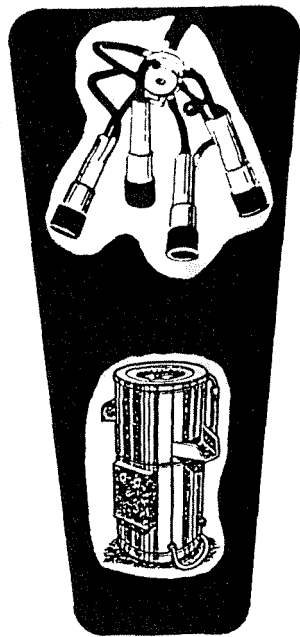
□ určeno pro modifikaci 17
 designed for modifications 17
 für Modifikation 17 bestimmt
 destiné pour modification 17

a.s.

VYRÁBÍ a DODÁVÁ

- ◆ závěsné sklízecí rezačky
- ◆ rotační žací stroje
- ◆ rozmetadla hnoje
- ◆ dojící stroje
- ◆ stroje pro sklizeň brambor
- ◆ zametací vozy
- ◆ náhradní díly

nabízíme k přímému dodání
nebo prostřednictvím svých obchodních
partnerů



KVALITNÍ MLÉKO - PŘEDPOKLAD PROSPERITY KAŽDÉHO ZEMĚDĚLCE

Náš stavebnicový systém Vám umožní získat dojící zařízení špičkové úrovně
v sestavě dle Vašich potřeb za přijatelnou cenu.

- ◆ závěsné sklízecí rezačky pro přípravu denního krmení vybavené i rotačním žacím adaptérem, sklízecí rezačku kukuřice
- ◆ bubnové i diskové rotační žací stroje se záběry od 140 do 250 cm, včetně provedení určeného na přední závěs traktoru
- ◆ závěsné rozmetadla chlévské mrvy o nosnosti 1,7 - 10 tun, rozmetadla průmyslových hnojiv
- ◆ široký sortiment dojících strojů, včetně samostatných funkčních uzlů a dojení pro kozy
- ◆ stroje určené pro sklizeň brambor
- ◆ zametací vozy určené pro úklid ulic, chodníků, parkovišť apod.
- ◆ doplňkový sortiment strojů - plošinový návěs, provzdušňovací přístroj, ruční máselnice, škrabka brambor a loupáčka cibule

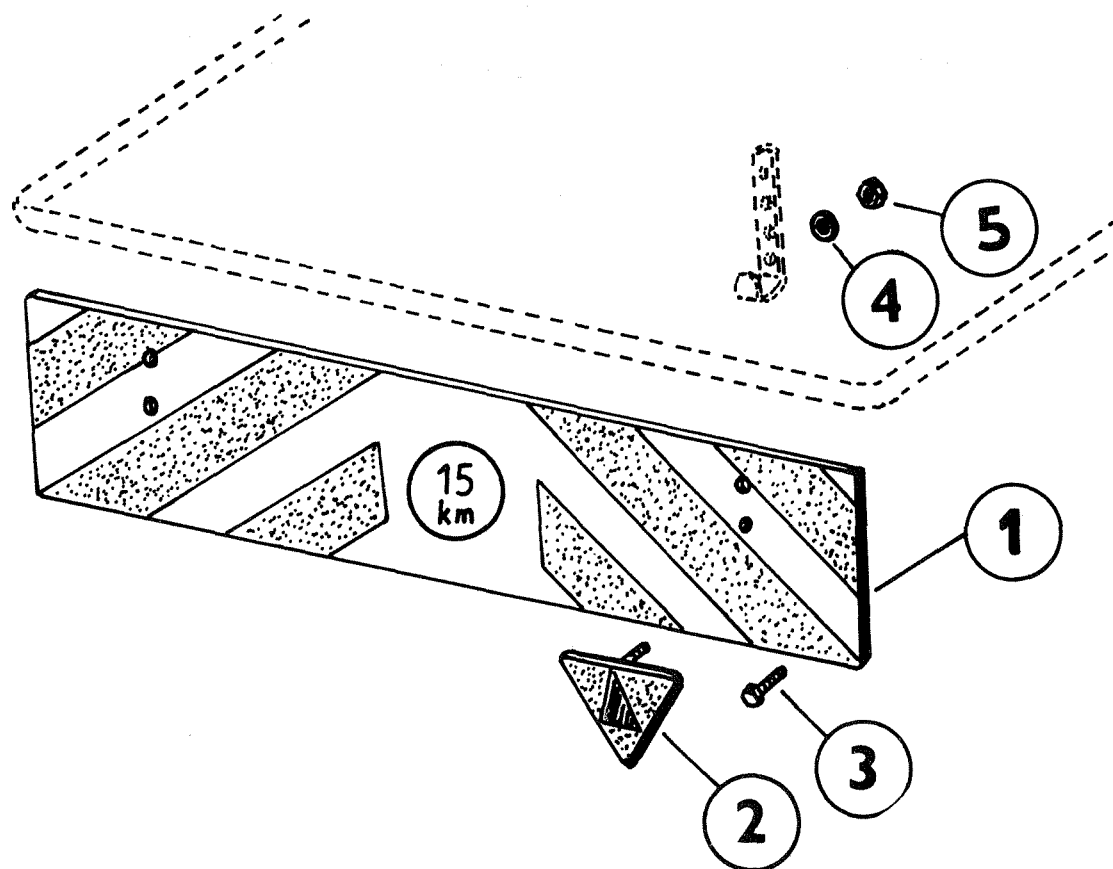
Podrobné informace podá nebo zašle
U nádraží
393 12 Pelhřimov

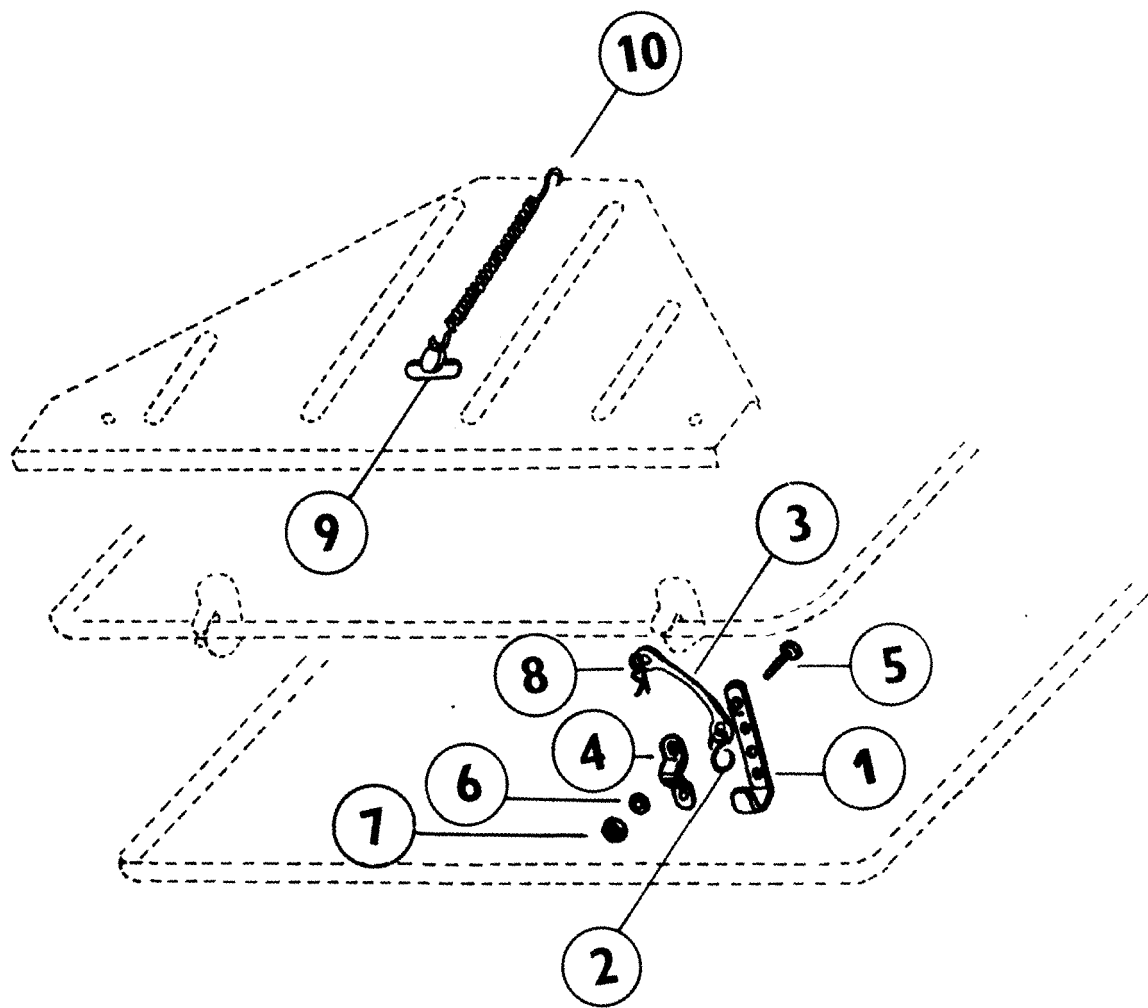
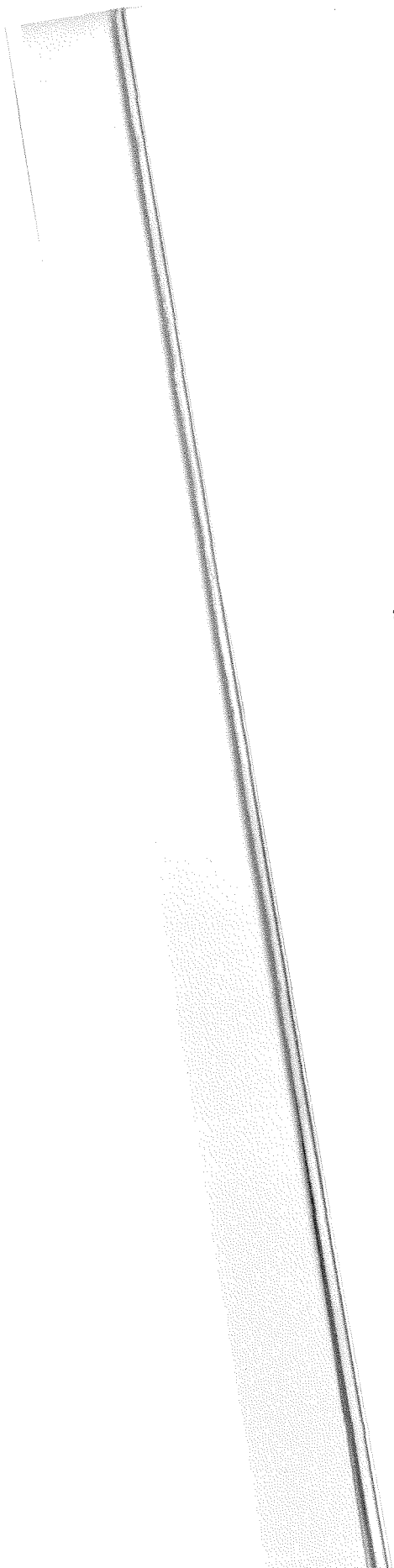
Agrostroj Pelhřimov a.s.
TELEFON: 0366/2667
FAX:0366/2817
TELEX:144 625

**PANEL DOPRAVNÍ
TRAFFIC PLATE
VERKEHRSPLATTE
PANNEAU DE CIRCULATION**

**Skupina č. 11
Group No 11
Gruppe Nr. 11
Ensemble No 11**

Poř. č. Ref. No Lfd. Nr. No suivi	Název Description Benennung Dénomination	ČSN	Objednací číslo Code Bestellnummer Code	Kusů Pcs St. Qté
	Panel dopravní Traffic plate Verkehrsplatte Panneau de circulation		532 9 8697 028 2	1
* 1	Plech bezpečnostní Traffic plate sheet Verkehrsplattenblech Tôle du panneau de circulation		532 9 5098 045 2	1
2	Trojúhelníková odrazka 1-42-155 červená Triangular reflecting glass 1-42-155 red Dreieck-Katzenauge 1-42-155 rot Catadioptre triangulaire 1-42-155 rouge		321 820 983 041	2
3	Šroub M 6x16 Bolt M 6x16 Schraube M 6x16 Vis M 6x16	ČSN 02 1303.05	309 003 140 614	4
4	Podložka 6 Washer 6 Scheibe 6 Rondelle 6	ČSN 02 1740.15	311 214 011 061	4
5	Matice M 6 Nut M 6 Mutter M 6 Écrou M 6	ČSN 02 1601.25	311 100 114 061	4

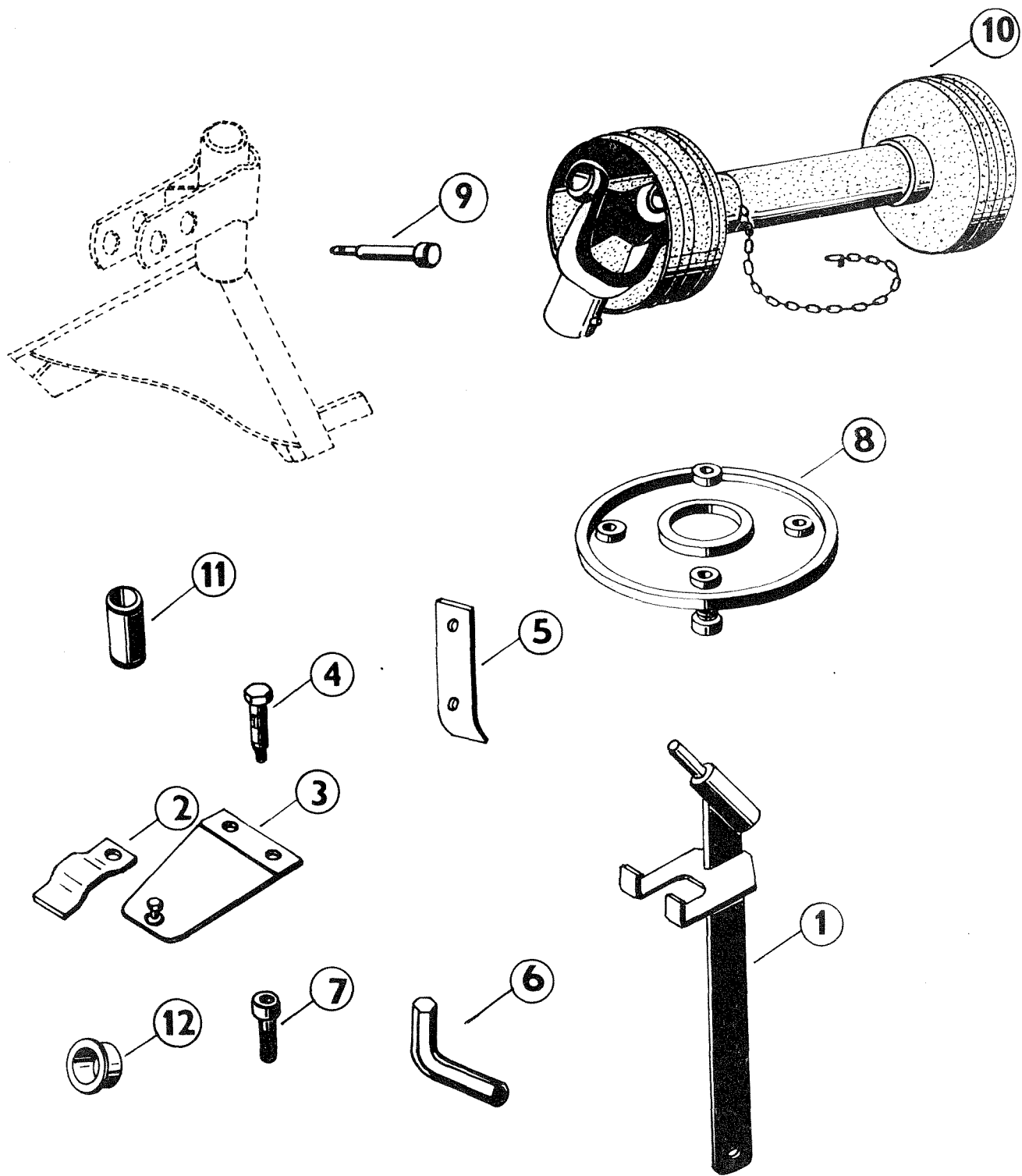




**ZÁVĚS PANELU
PLATE SUSPENSION
AUFHÄNGUNG DER PLATTE
SUSPENSION DU PANNEAU**

**Skupina č. 12
Group No 12
Gruppe Nr. 12
Ensemble No 12**

Poř. č. Ref. No Lfd. Nr. No suivi	Název Description Benennung Dénomination	ČSN	Objednací číslo Code Bestellnummer Code	Kusů Pcs St. Qté
	Závěs panelu Plate suspension Aufhängung der Platte Suspension du panneau		532 9 2749 008 2	1
* 1	Držák I Holder I Halter I Support I		532 0 5941 089 2	2
* 2	Hák lanka Wire hook Seilhaken Crochet de câble		532 1 9344 046 2	2
* 3	Lanko plastické 200 Plastic wire 200 Plastseil 200 Câble 200		532 1 6847 022 2	2
* 4	Objímka I Sleeve I Muffe I Collier I		532 1 1342 032 2	2
5	Šroub M 8x16 Bolt M 8x16 Schraube M 8x16 Vis M 8x16	ČSN 02 1303.05	309 003 140 814	4
6	Podložka 8 Washer 8 Scheibe 8 Rondelle 8	ČSN 02 1740.15	311 214 011 082	4
7	Maticice M 8 Nut M 8 Mutter M 8 Écrou M 8	ČSN 02 1601.25	311 100 114 080	4
8	Pojistka 16,5 Safety element 16,5 Sicherung 16,5 Arrêt de sûreté 16,5	ČSN 02 3979	315 837 088 540	2
* 9	Závěr Lock Verschluss Obturateur		532 0 1342 006 2	1
10	Pružina 2x18x130x50 Spring 2x18x130x50 Feder 2x18x130x50 Ressort 2x18x130x50	ČSN 02 6030.1	315 115 047 210	1



**PŘÍSLUŠENSTVÍ
ACCESSORIES
ZUBEHÖR
ACCESSOIRES**

**Skupina č. 13
Group No 13
Gruppe Nr. 13
Ensemble No 13**

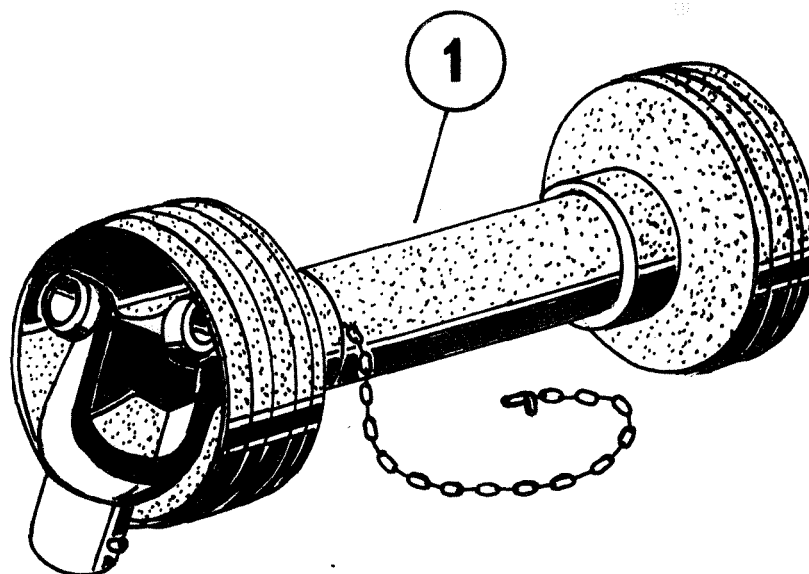
Poř. č. Ref. No Lfd. Nr. No suivi	Název Description Benennung Dénomination	ČSN	Objednací číslo Code Bestellnummer Code	Kusů Pcs St. Qté
* 1	Páka montážní Mounting lever Montagehebel Lever monte-démonte		532 9 5036 404 2 532 9 5036 565 2 mod. 5, 14	
	Sada nožů (= 40 kusů nožů čv. 532 1 5040 010 2) Sef of knife sections (40 Psc knife - 532 1 5040 010) Satz Messerklingen (40 St. Messerklinge - 532 1 5040 010 2) Jeu de lames (40 Qté Lame - 532 1 5040 010 2)		532 9 8669 233 2 mod. 1, 4, 9	
2	Nůž Knife Messerklinge Lame		532 1 5040 010 2 mod. 3, 5, 14, 17, 93	
* 3	Držák nože Knivés holder Messerklingenhalter Porte-lame		532 9 5036 401 2	
* 4	Šroub M 16x47 LIAB 304 Bolt M 16x47 Schraube M 16x47 Vis M 16x47		309 599 307 176	
* 5	Lišta úderná Strike bar Schlagleiste Batte		532 0 2940 107 2	
6	Klíč 10 Wrench 10 Schlüssel 10 Clef 10	ČSN 23 0710.1	413 324 001 000	
7	Šroub M 12x35 Bolt M 12x35 Schraube M 12x35 Vis M 12x35	ČSN 02 1143.55	309 543 141 222	
* 8	Stahovák Remover Abzieher Démonte		532 9 8675 002 2	
* 9	Čep Pin Bolzen Tenon		532 0 9311 212 2 mod. 4	
10	Hřídel kloubový BKS-900 PTO Drive shaft BKS-900 Gelenkwelle BKS-900 Arbre articulé BKS-900		532 9 3887 900 1 mod. 4	
11	Pouzdro Casing Gehäuse Douille		532 1 3920 240 2 mod. 17	
12	Pouzdro Casing Gehäuse Douille	532 0 6821 011 2	321 841 212 024 mod. 93	
13	Návod k obsluze ŽTR-165 Operating instructions ŽTR-165 Bedienungsanleitung ŽTR-165 Instructions de service ŽTR-165	735 000 000 000		
14	Katalog dílů ŽTR-165 Spare parts list ŽTR-165 Ersatzteilliste ŽTR-165 Liste de pièces de rechange		735 000 000 130	

Rozsah položek a počet kusů v této skupině se u různých provedení liší. Položky, které nejsou dodané ve Vámi zakoupeném provedení, si můžete objednat jako doplňkové vybavení.

HŘÍDEL KLOUBOVÝ BKH-300
PTO DRIVE SHAFT BKH-300
GELENKWELLE BKH-300
ARBRE ARTICULÉ BKH-300

Skupina č. 14 A
Group No 14 A
Gruppe Nr. 14 A
Ensemble No 14 A

Poř. č. Ref. No Lfd. Nr. No suivi	Název Description Benennung Dénomination	ČSN	Objednací číslo Code Bestellnummer Code	Kusů Pcs St. Qté
1	Hřídel kloubový BKH-300 PTO Drive shaft BKH-300 Gelenkwelle BKH-300 Arbre articulé BKH-300		532 9 3887 300 1	1

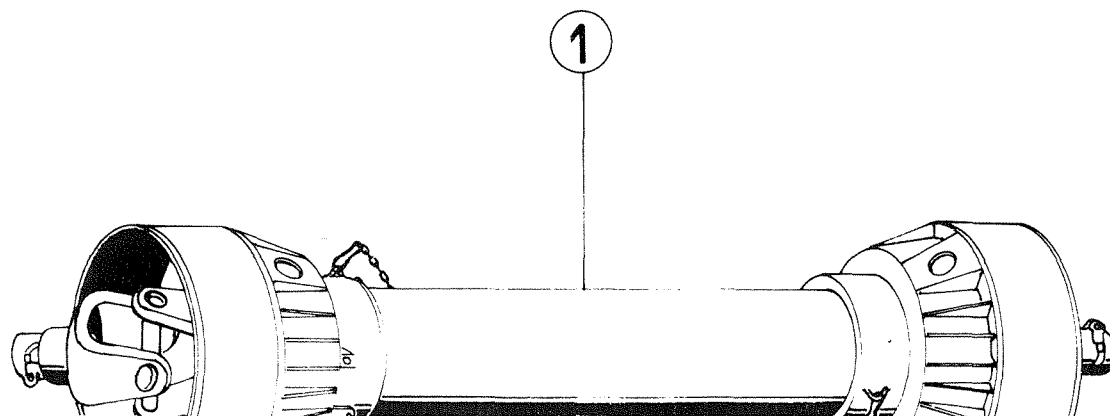


HŘÍDEL BONDIOLI
BONDIOLI SHAFT
WELLE BONDIOLI
ARBRE BONDIOLI

Skupina č. 14 B
Group No 14 B
Gruppe Nr. 14 B
Ensemble No 14 B

Poř. č. Ref. No Lfd. Nr. No suivi	Název Description Benennung Dénomination	ČSN	Objednací číslo Code Bestellnummer Code	Kusů Pcs St. Qté
* 1	Hřídel BONDIOLI BONDIOLI shaft Welle BONDIOLI Arbre BONDIOLI	104 061 F 007 007	532 846 000 000 1	1

Poznámka: ● určeno pro modifikaci 17
 Note: designed for modifications 17
 Anmerkung: für Modifikation 17
 destiné pour modification 17



Seznam součástí podle objednacích čísel